

SZAKMAI TANÉVNYITÓ

2014. augusztus 26. Budapest
2014. augusztus 27. Miskolc
2014. augusztus 28. Pécs



TÁMOP-3.1.1-11/1-2012-0001 – TÁMOP-3.1.2-B/13-2013-0001 – TÁMOP-3.1.5/12-2012-0001 – TÁMOP-3.1.8-09/1 – TÁMOP-3.4.2.B/12-2012-0001 – TÁMOP-4.1.2.B.2-13/1-2013-0010

PEDAGÓGIAI SZAKMAI SZOLGÁLTATÁSOK ÉS AZ EREDMÉNYESSÉG

SZÉCHENYI 2020



MAGYARORSZÁG
KORMÁNYA

Európai Unió
Európai Szociális
Alap



BEFEKTETÉS A JÖVŐBE

Pedagógiai szakmai szolgáltatások

Nkt. 19. § (2) (a–g)

A nevelési-oktatási intézmények és a pedagógusok munkáját a köznevelési törvényben nevesített pedagógiai szakmai szolgáltatások segítik:

- a) pedagógiai értékelés
- b) szaktanácsadás, tantárgygondozás
- c) pedagógiai tájékoztatás
- d) tanügy-igazgatási szolgáltatás
- e) pedagógusok képzésének, továbbképzésének és önképzésének segítése, szervezése
- f) tanulmányi, sport- és tehetséggondozó versenyek szervezése, összehangolása
- g) tanuló-tájékoztató, tanácsadó szolgálat

Mi teszi a pedagógust eredményessé?

Az NCATE (National Council for Accreditation of Teacher Education) által végzett kutatás következtetései:

1. A magas szintű előzetes tanárképzés hatékonyabbá teszi a tanítást.
2. A képzetlenek elhagyják a pályát, a többiek mesterképzésen fejlesztik magukat.
3. A képzési programoknak bizonyítani kell képzésük színvonalát.
4. Minden tanárképzési programnak át kell esnie a nemzeti szabványok szerinti ellenőrzésen.

5. A tanárok nem teljes értékű szakemberként hagyják el az egyetemet/főiskolát. → A megfelelő ellenőrzés mellett válnak egyre hatékonyabbá.

6. A tanuló előrehaladását legnagyobb mértékben a tanár befolyásolja. → Ha magas szintű szakmai jellemzőkkel és jó tanítási készségekkel rendelkeznek. → Jó osztálytermi légkört képes teremteni.

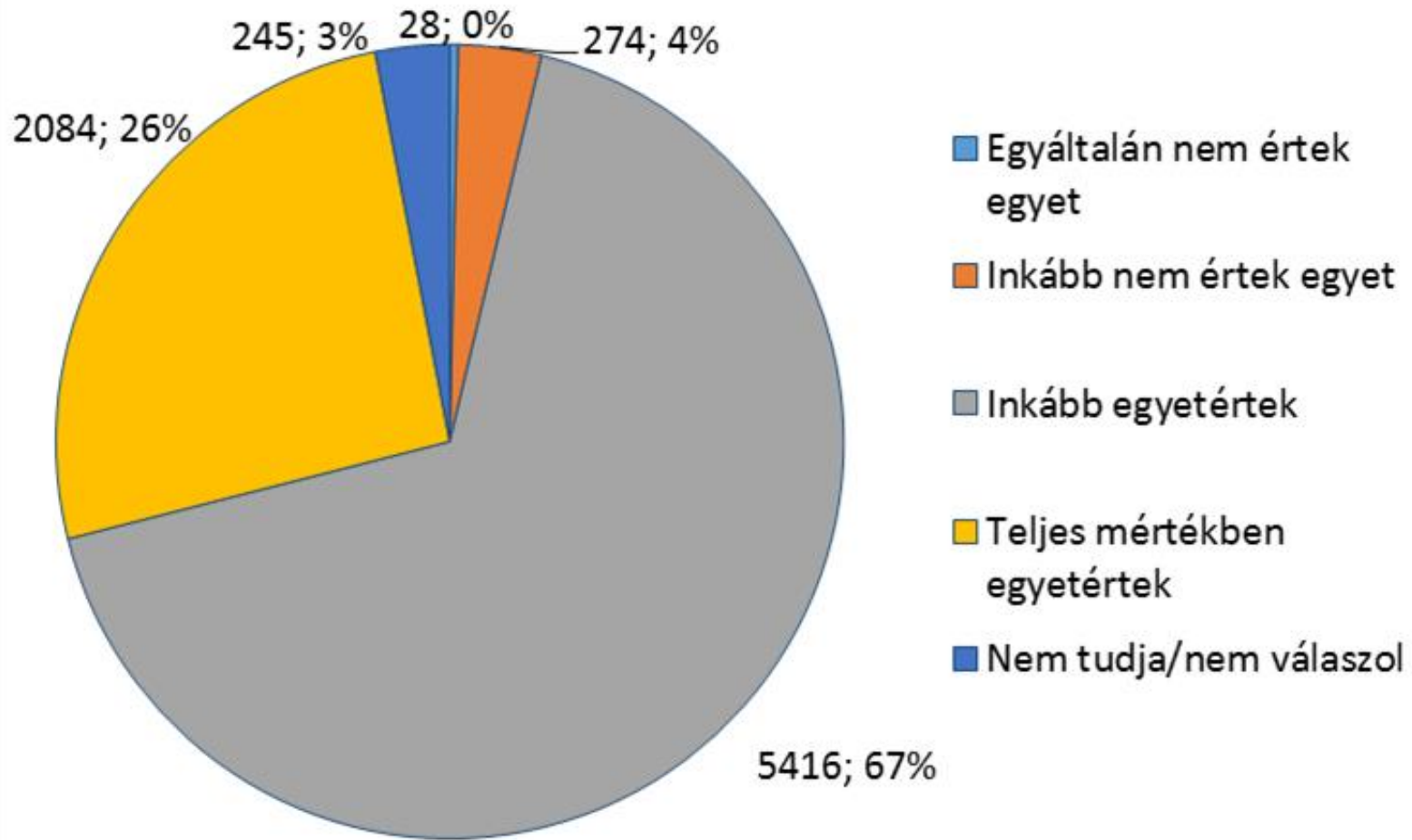
7. Az iskolai normák, elvárások magasabb szintre emelése.

Online Pedagógus Kutatás (OFI, 2013 és 2014 ősze)

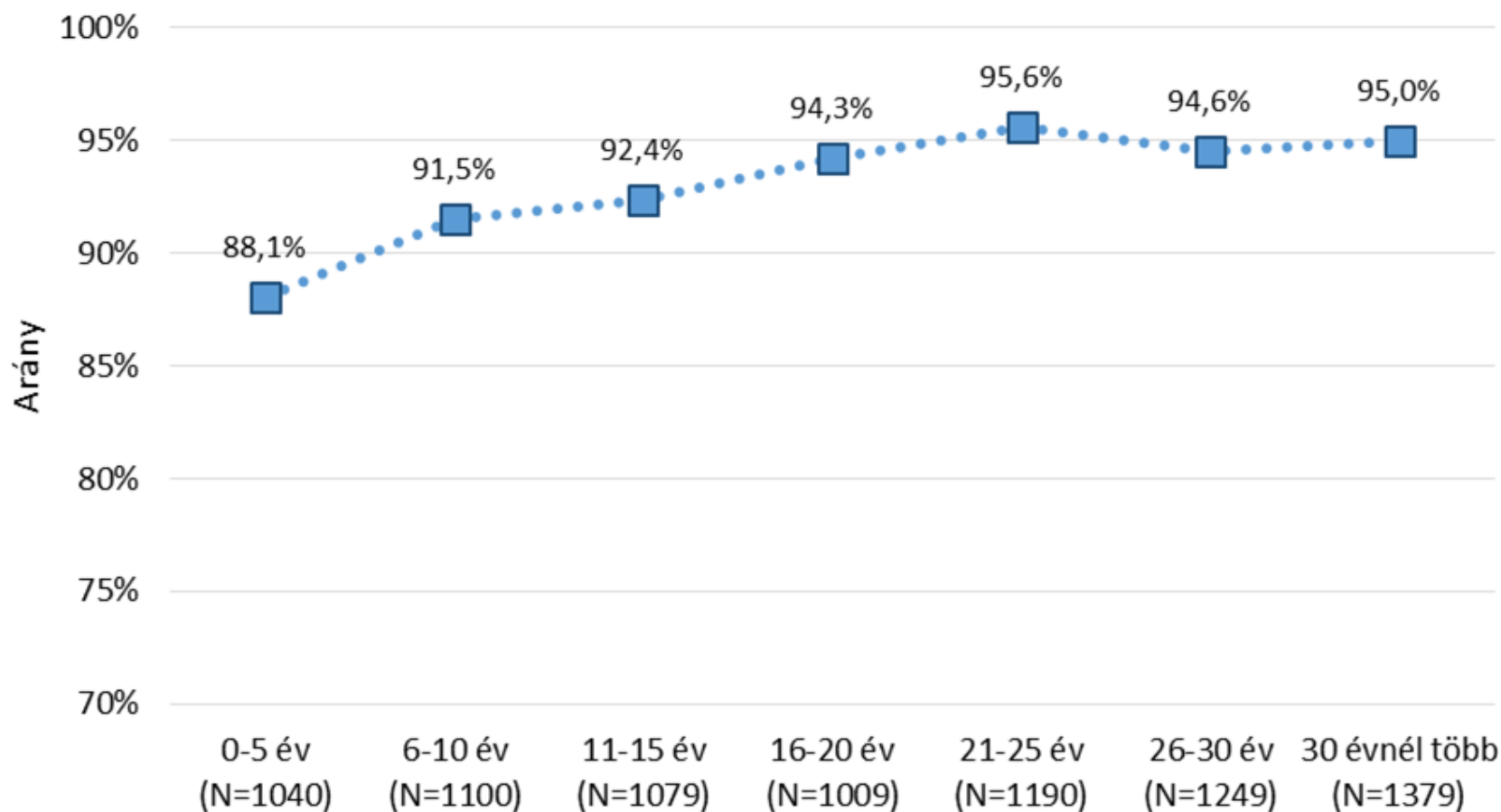
A pedagógiai munka minőségét befolyásoló tényezők címen futó kutatásunk célja, hogy megismerjük a köznevelési rendszer szereplőinek szakmai gyakorlata során szerzett *tapasztalatait*, valamint a szakmai támogató rendszerrel kapcsolatos *elvárásait*.

www.pedmin.hu

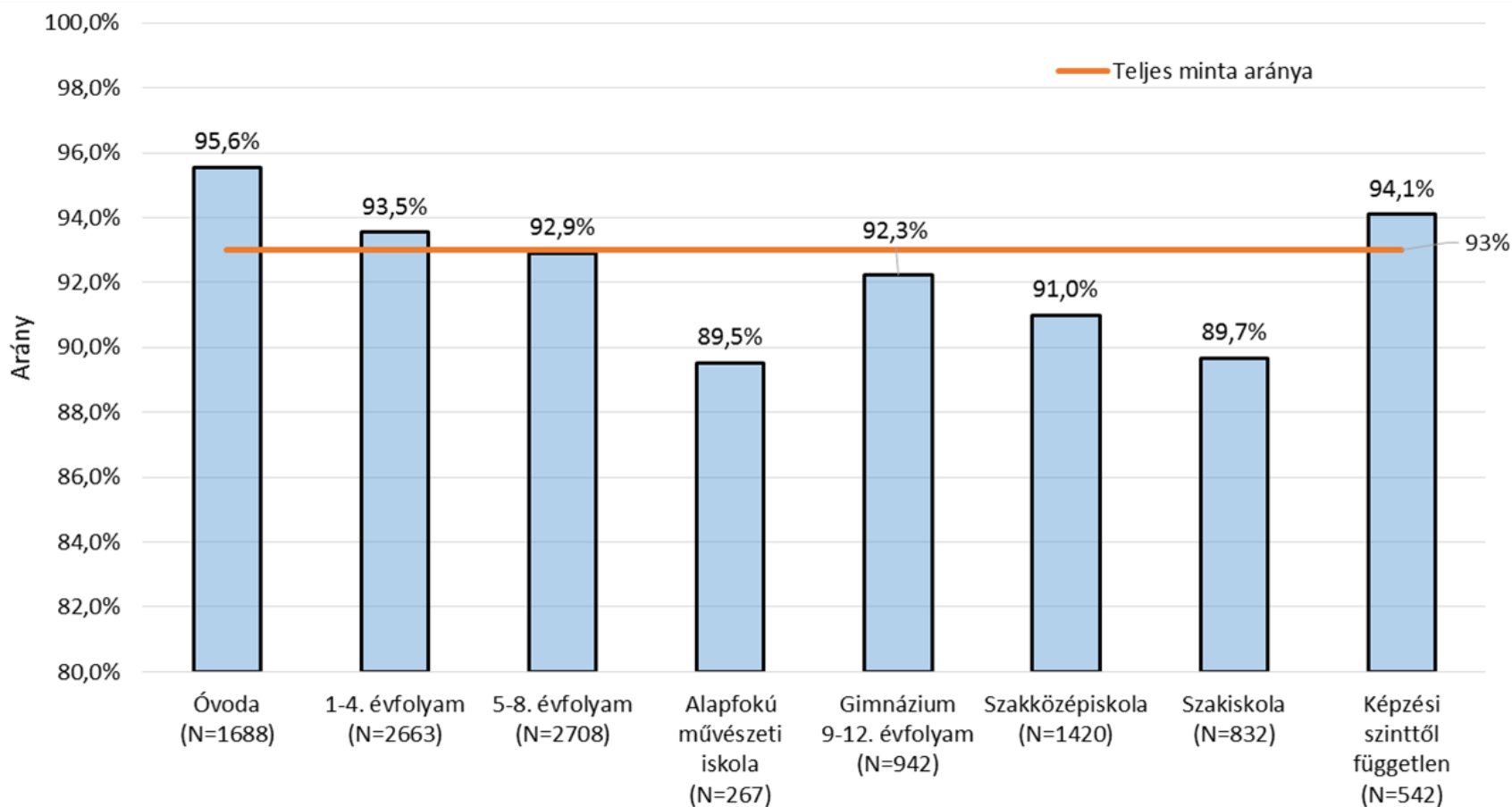
„Elégedett vagyok a teljesítménnyel ebben az intézményben”



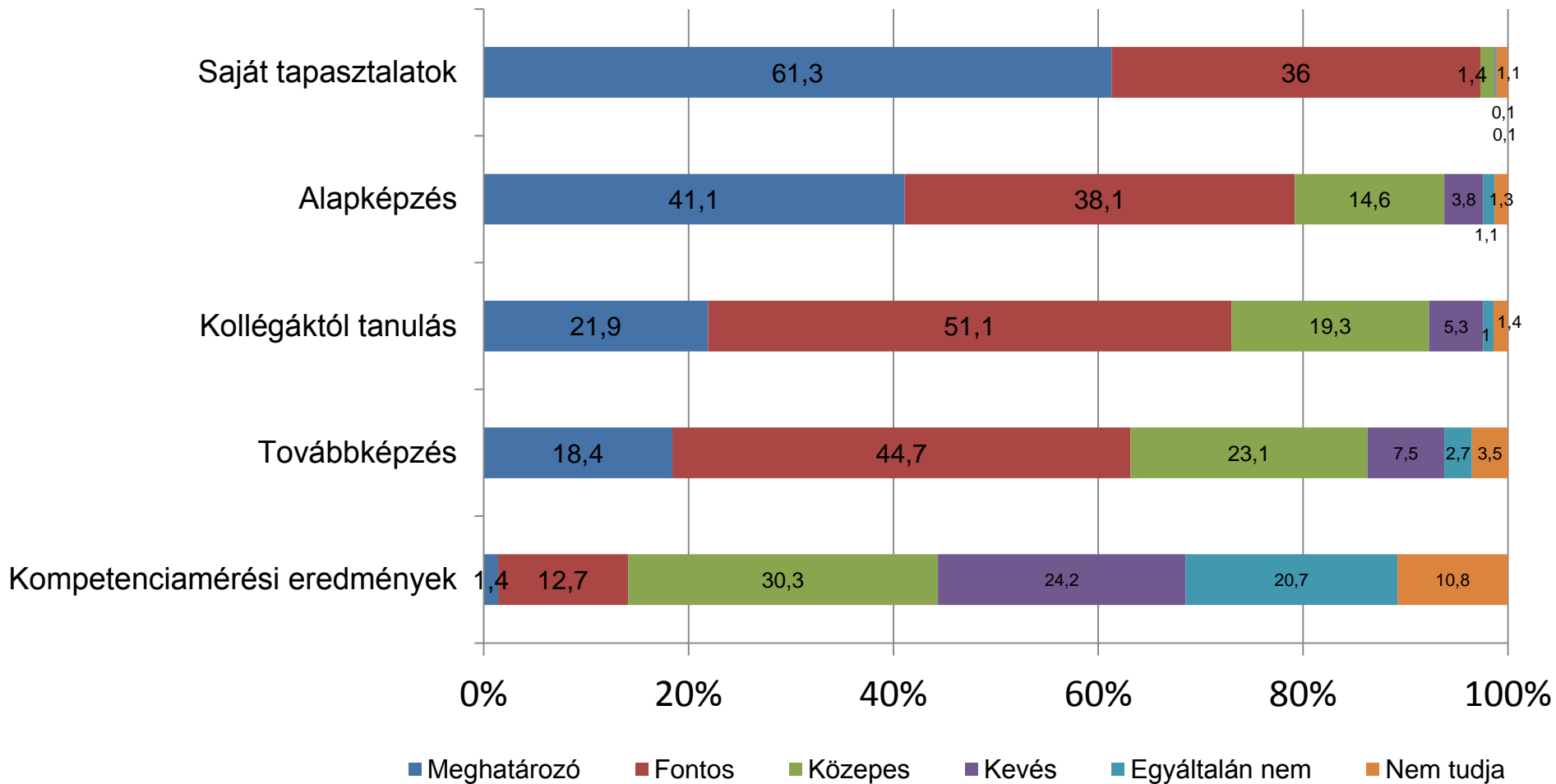
A szakmai teljesítménnyel való általános elégedettség mértéke a gyakorlati idő szerint



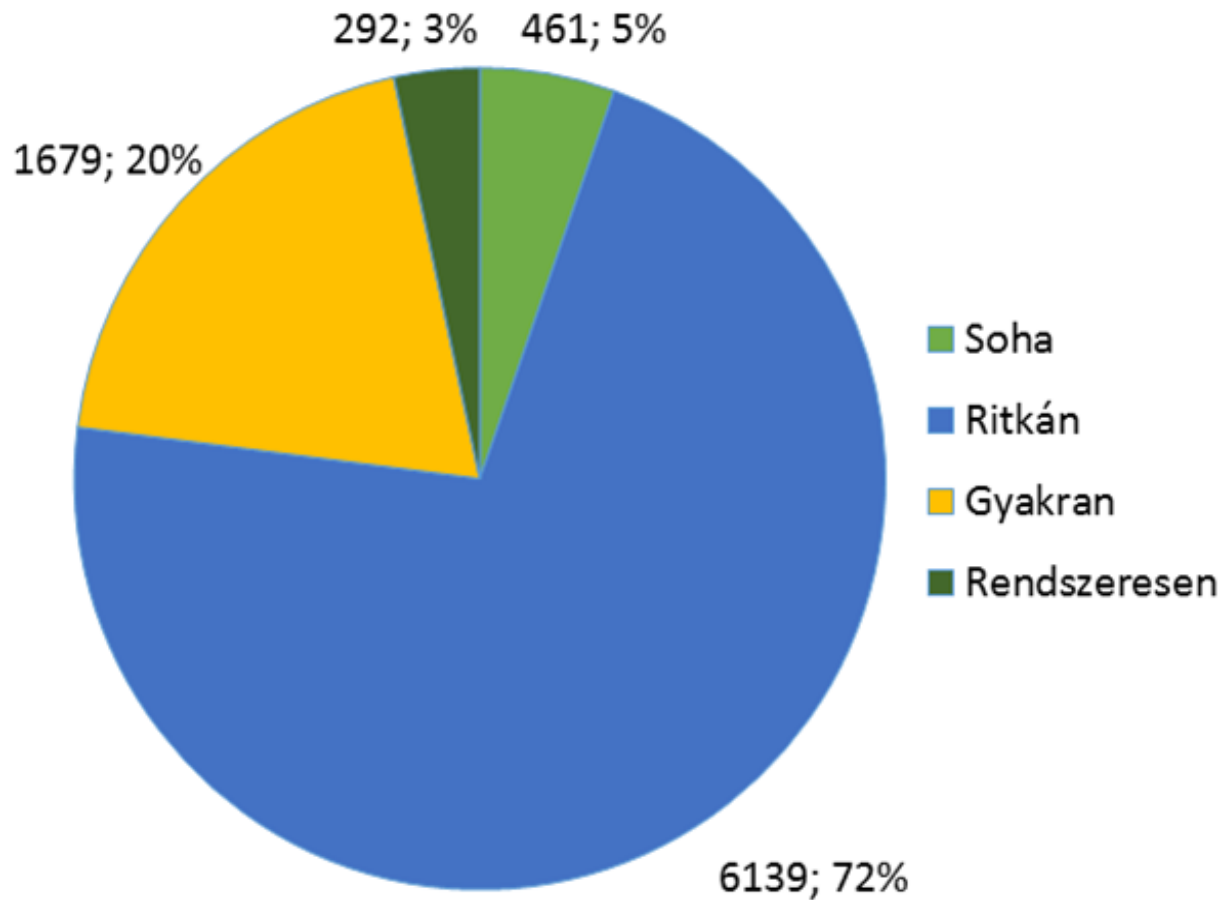
A szakmai teljesítménnyel való általános elégedettség mértéke intézménytípusonként



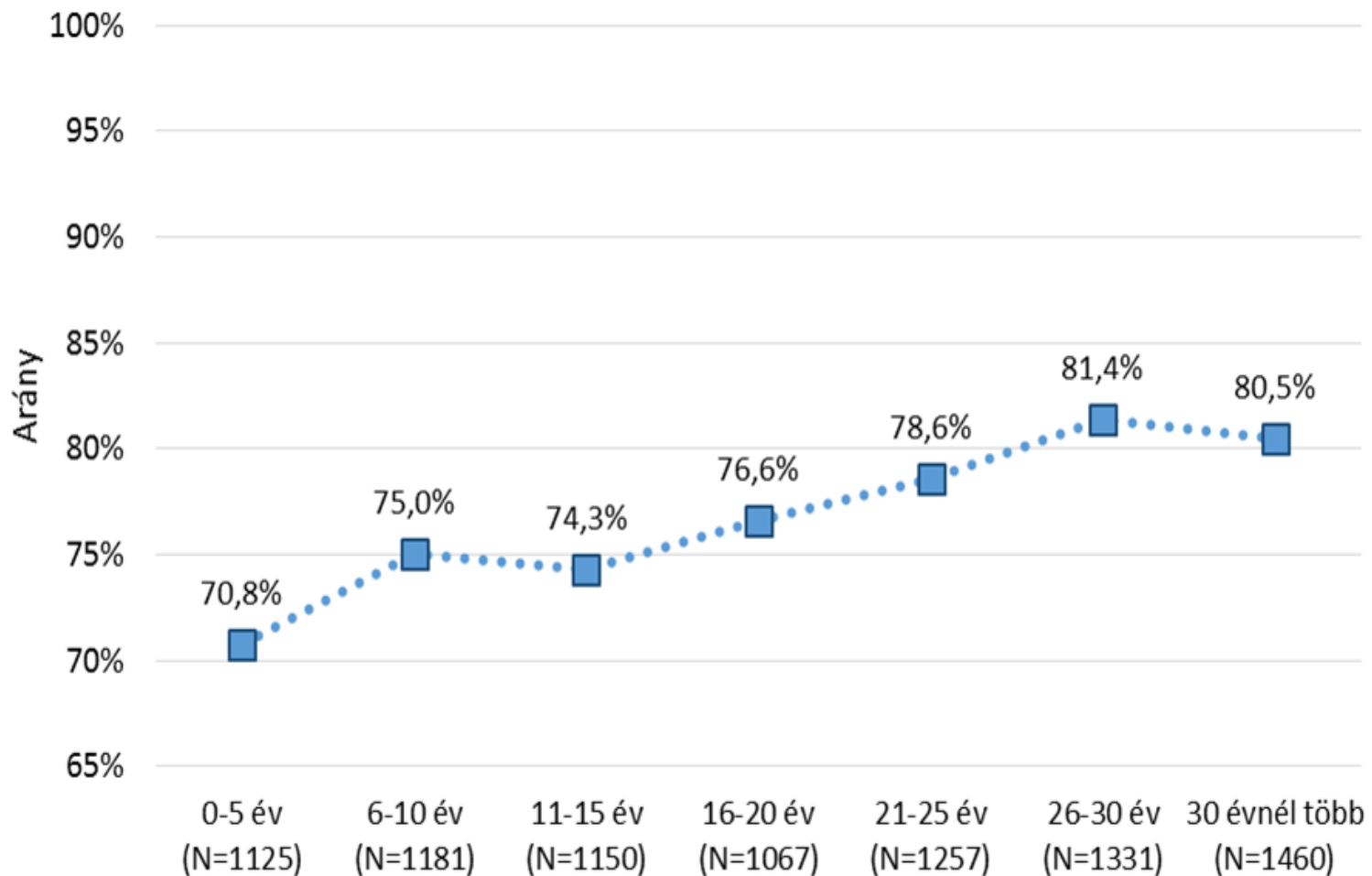
A kompetenciák fő forrásai



Támogatást igénylő szakmai problémák érzékelése



Akik ritkán vagy soha nem találkoznak támogatást igénylő szakmai problémával

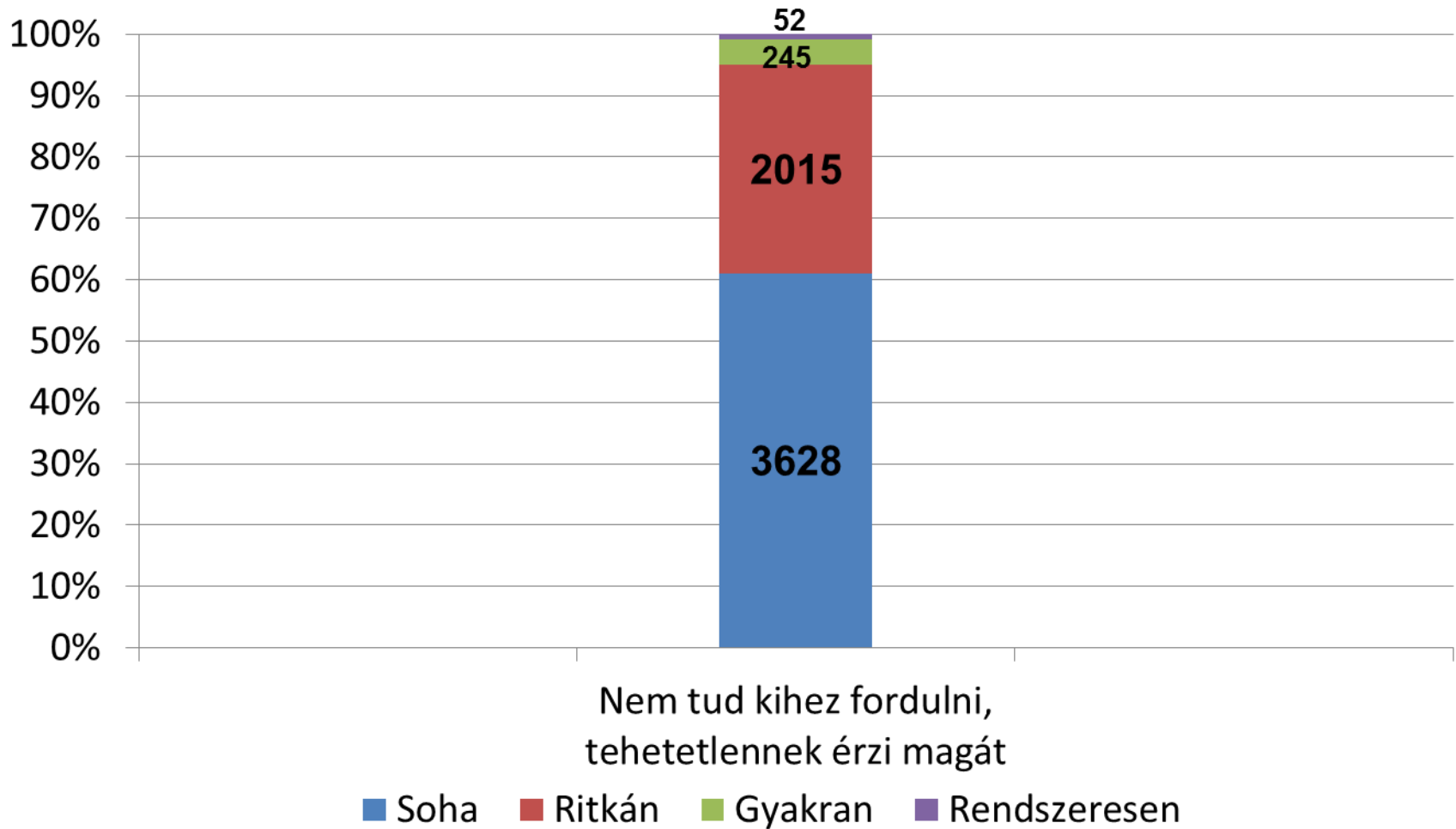


Akik gyakran vagy rendszeresen találkoznak támogatást igénylő szakmai problémával

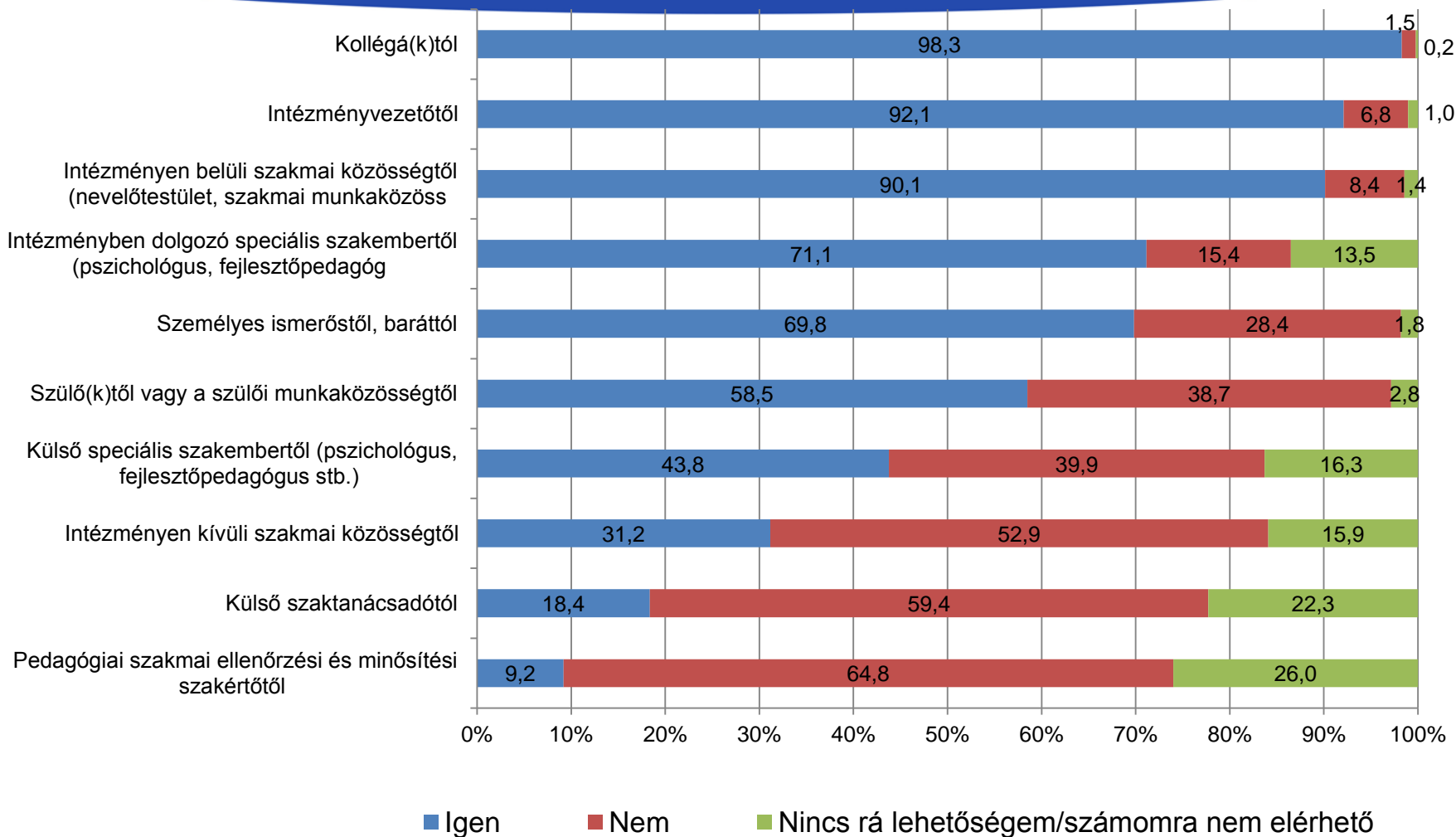
Intézménytípus szerint

	Intézménytípus / pedagógusi feladatkör	N	A csoport %-ában
1.	Képzési szinttől független pedagógus	565	31,7%
2.	Óvoda / óvodapedagógus	1781	27,4%
3.	Szakiskola / tanár	922	26,5%
4.	Alsó tagozat / tanító	2821	22,4%
5.	Szakközépiskola / tanár	1524	21,6%
6.	Felső tagozat, kis gimnázium / tanár	2897	20,8%
7.	Gimnázium 9–12 évfolyam / tanár	1008	20,2%
8.	AMI / művésztanár	290	10,0%

A probléma megoldási módja



Kiktől számítanak segítségre?



Továbbképzési igények

Amire NAGY szükség lenne

	TARTALMI TERÜLET (10% felett)	%
1.	A pedagógus életpályamodell követelményrendszeréhez csatlakozó képzések	31,0%
2.	A saját szakmai fejlődést támogató idegen nyelvtudás	20,0%
3.	Különleges bánásmódot igénylő (SNI) gyerekek nevelése-oktatása	15,2%
4.	Agresszió- és konfliktuskezelés	15,1%
5.	A nevelő-oktató munkához szükséges számítógépes készségek	14,9%
6.	<i>Szaktanácsadói képzés</i>	11,6%
7.	<i>Pedagógiai szakmai ellenőrzési és minősítési szakértő képzés</i>	10,6%

AZ ÓRALÁTOGATÁS...

és a horizontális tudásmegosztás fő típusai

ÓRALÁTOGATÁS	Tapasztalat SZERZÉS	Tapasztalat ÁTADÁS
SAJÁT intézményben	52,5%	28,4%
MÁS intézményben	31,2%	7,5%

Horizontális tanulás

- Tradicionálisan:
 - top-down jellegű művelet
 - tudásátadás: szakértő → tanuló
- Horizontális tanulás:
 - közel azonos típusú emberek tudásmegosztása
 - költséghatékonyabb
 - szakmai tanulóközösségek (Professional Learning Communities)

(European Training Foundation, 2013)

Szakmai tanulóközösségek

- Javaslat fókuszpontja: közoktatási intézmények, referenciainstítúciók
- Fejlesztés célja: horizontális tudásmegosztó hálózatba tömörülés → folyamatos szakmai fejlődés: szakmai tanulóközösségek (Professional Learning Community (PLC))

A pedagógiai szakmai szolgáltatás szerepe a köznevelés rendszerében

Alapfunkciója a nevelés-oktatás eredményességének elősegítése a pedagógusoknak, az intézményvezetőknek és általában véve a nevelési-oktatási intézményeknek nyújtott közvetlen vagy közvetett támogatások révén.

A pedagógiai szakmai szolgáltatásokat használó célcsoportok

1. Felhasználói célcsoportok:

- pedagógusok, intézményvezetők, intézmények, tanulók, illetve a fenntartók

2. Igények forrása:

- a tanulók adottságai, a pedagógusok szakmai adottságai, tapasztalatai, a vezetői támogatás szintje, minősége

3. Központi erőforrások – Tudásbázisok partneri együttműködése

4. Az érintettek személyes elkötelezettsége, illetve együttműködése

A pedagógiai szakmai szolgáltató rendszer szerepe, funkciói

Tudásmenedzsment funkció:

- (1) Egyedi támogató szerepkör,
- (2) Koordinációs szerepkör,
- (3) Integrációs szerepkör

Minőségmenedzsment funkció:

- (4) Implementációs szerepkör,
- (5) Minőségfejlesztési szerepkör,
- (6) Korrekciós szerepkör,
- (7) Innovációs szerepkör

Az optimális szolgáltató intézményrendszer

Alkalmas legyen mindkét nagy alapfunkció ellátására, a két változó kombinációja mellett.

1. Központi kialakítás, formális intézményi tudásmegosztás horizontális hálózatok összekapcsolásával
2. Megyei pedagógia intézeti rendszer
3. Implementációs deficitet csökkentő szerep
4. Fenntartói és szakmai irányítás egyetlen erős és professzionális szervezet kezében

SZAKMAI TANÉVNYITÓ

2014. augusztus 26. Budapest
2014. augusztus 27. Miskolc
2014. augusztus 28. Pécs



TÁMOP-3.1.1-11/1-2012-0001 – TÁMOP-3.1.2-B/13-2013-0001 – TÁMOP-3.1.5/12-2012-0001 – TÁMOP-3.1.8-09/1 – TÁMOP-3.4.2.B/12-2012-0001 – TÁMOP-4.1.2.B.2-13/1-2013-0010

KÖSZÖNÖM A FIGYELMET!

www.ofi.hu

SZÉCHENYI 2020



MAGYARORSZÁG
KORMÁNYA

Európai Unió
Európai Szociális
Alap



BEFEKTETÉS A JÖVŐBE