



ISKOLA EGÉSZ NAP? PEDAGÓGUSOK REFLEXIÓI A FEJLESZTÉSI FOLYAMATRA

DEBRECEN, 2014. NOVEMBER 8.

Kópatakiné Mészáros Mária
Mayer József
Schnellbach-Sikó Dóra
Vígh Sára
Oktatáskutató és Fejlesztő Intézet

SZÉCHENYI 2020



MAGYARORSZÁG
KORMÁNYA

Európai Unió
Európai Szociális
Alap



BEFEKTETÉS A JÖVŐBE

Számadás

- **Mikor sikeres a projekt?**
- **Milyen tapasztalatok vannak?**
- **Létező vagy virtuális visszacsatolások működnek**
- **Dokumentáció lezárása**
- **A szervezet további sorsa**

Hat változás az oktatási rendszer körül

- 1. Az egész életen át tartó tanulás térnyerése**
- 2. Az emberi képességek felértékelődése**
- 3. Európai és nemzeti kvalifikációs rendszerek születése – Id. EKKR**
- 4. Technológiai forradalom**
- 5. A nemzetközi mérések hatása**
- 6. Változások a tanulás és a tanulási eredmények értelmezésében.**

ÉS BENNE?

Az egész életen át tartó tanulás térnyerése

- 1. Az ismeretátadó tanítástól a tanulói aktivitásra épülő szerep felé**
- 2. Az emberi képességek felértékelődése**
- 3. IKT tudás**
- 4. Szakmai fejlődés = a tanári kompetenciák fejlődése**
- 5. Tanárképzésben, a tanítással töltött évek alatt**
- 6. A nemzetközi mérések hatása**
- 7. Változások a tanulás és a tanulási eredmények értelmezésében.**

ÉS BENNE?

A projekt innovációjának modellje

Korábbi modell

Alapkutatás – alkalmazott kutatás – gyakorlati bevezetés *lineáris* útja

ENI modell

Az innovációs folyamat *iteratív és körkörös*

Középpontjában az *interakciók és a kölcsönös tanulás áll*

Egyéb forrása: folyamatosan figyel a termékek alkotóinak (modulírók, fejlesztők, kutatók), kipróbálóinak (alkotók, tesztelők, reflektálók) és igénybe vevőinek (pedagógusok, tanulók, szülők, intézményvezetők) a viselkedésére és elvárásaira.

A pedagógusok elfogadják...

A személyre szabott pedagógia alkalmazását, a kompetencia alapú megközelítést.

A változó és sokféle szükségleteket és célokat.

A tanulói sokféleség kezelését a tanuló bevonására és pozitívumaira építő tanulással.

A különbözőséget a tanár úgy értelmezi, mint az oktatás-nevelés egyik tápláló forrását és erősségét.

A pedagógusok elköteleződése

Olyan műhelymunka folyik, amelyben a résztvevőknek egyéni tanulási céljaik és ezek megvalósítására szervezett programjuk van.

Mi támogatja a hétköznapokat?



A pedagógus probléma?

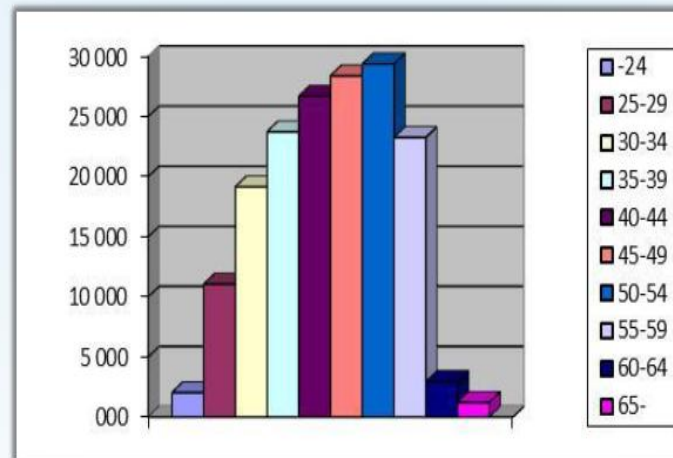
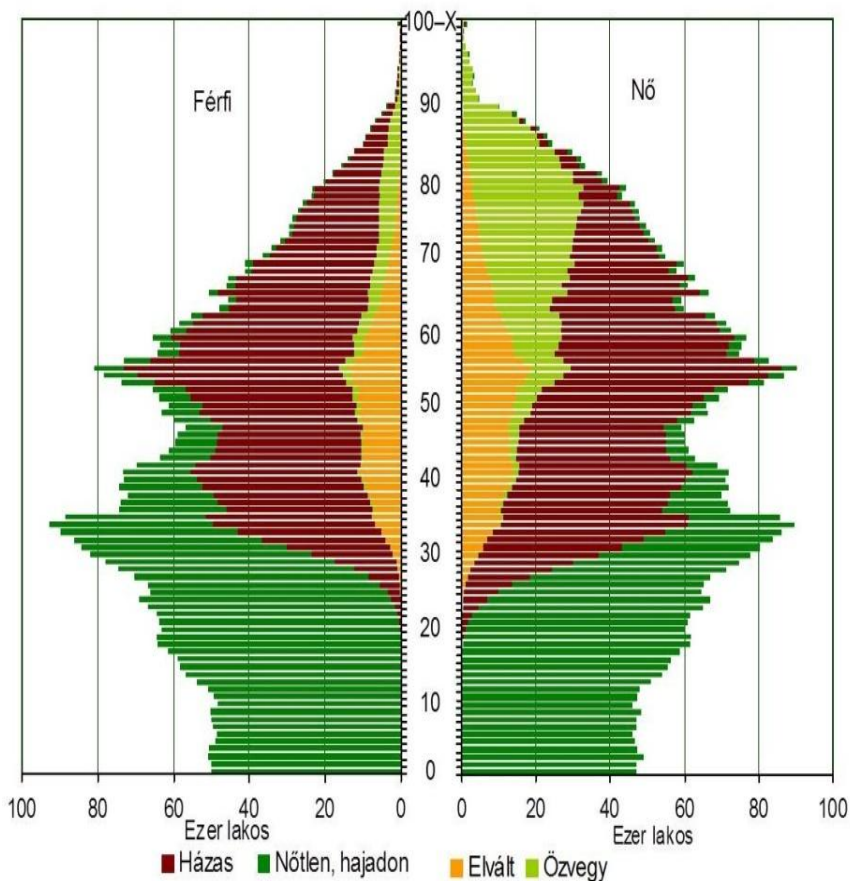
Problémázó?

Kreatív személy?

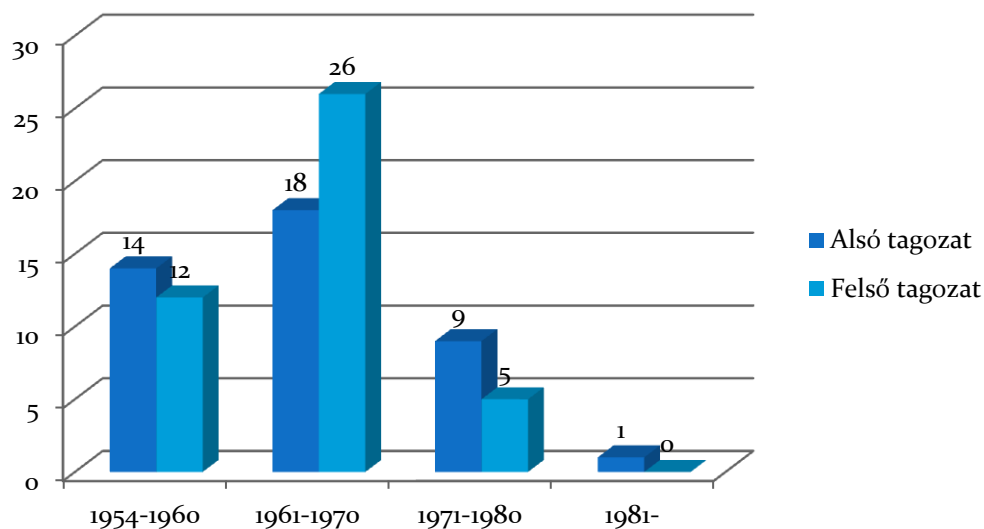
Kreatív értelmiségei?

Akik a fejlesztést végezték és akikre a működtetés hárul

A népesség száma nem, életkor és családi állapot szerint,
2009. január 1.



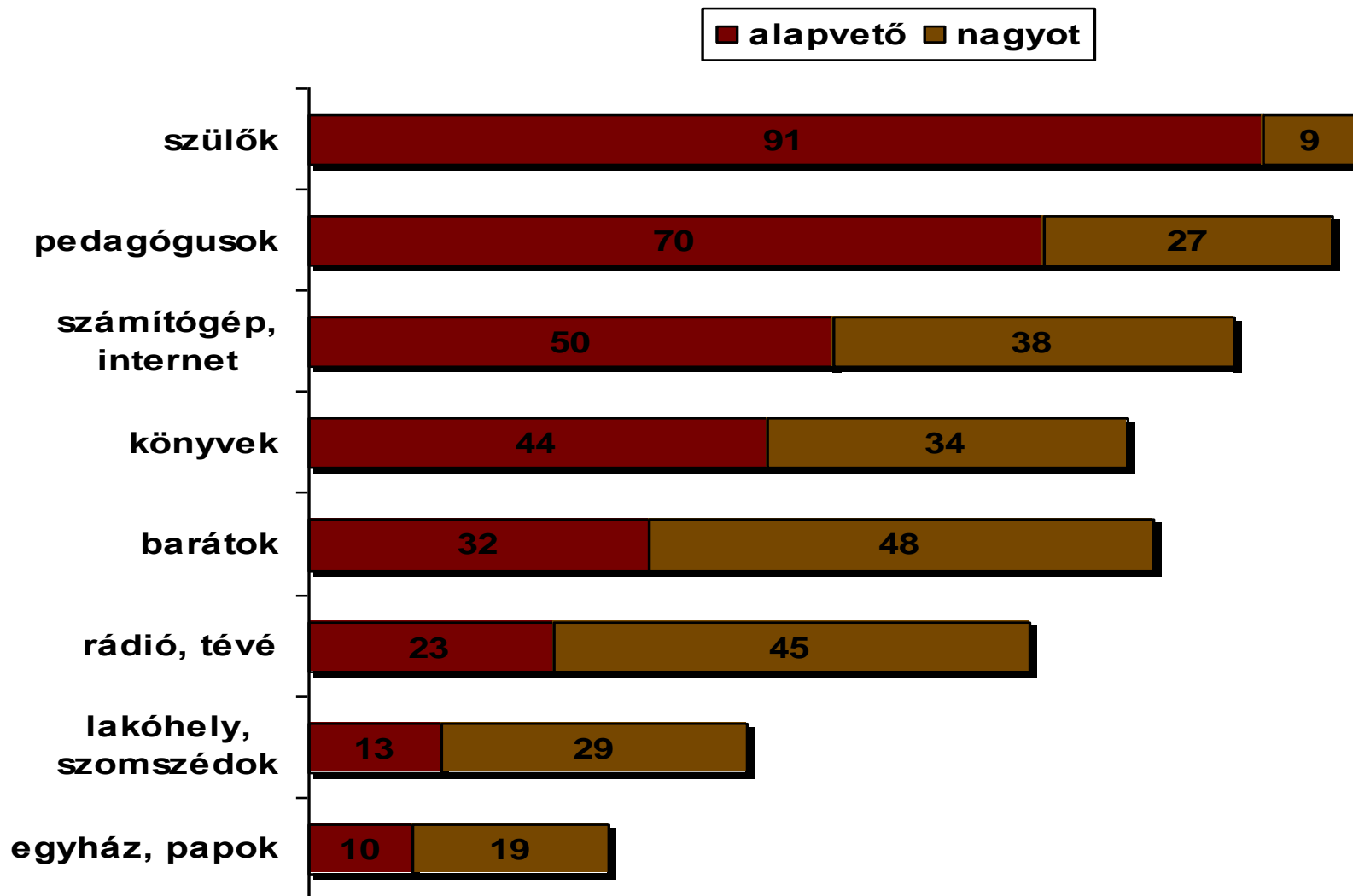
Pedagógusok életkor szerinti megoszlása (forrás: KIR)



Mekkora szerepet játszanak a gyerek fejlődésében?

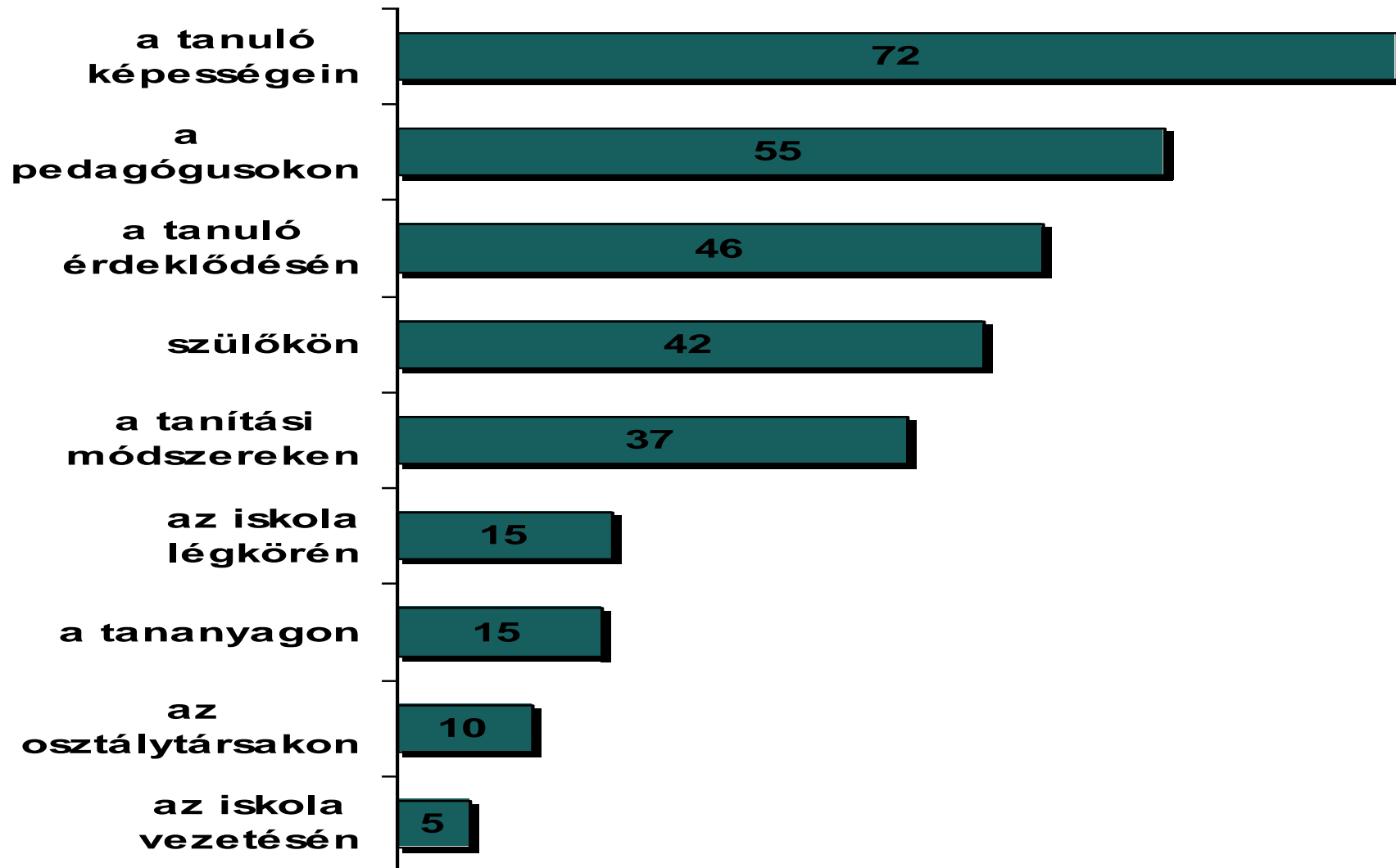
A tanárok fontossága – lakossági vélemények 2009

4 fokú skála, 4 és 3 értékek, % (OFI 2010)



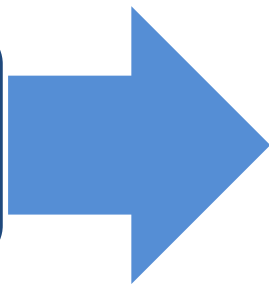
Milyen tényezőkön múlik, ha a tanuló rosszul teljesít az iskolában?

A 3 legfontosabb közé választotta, %
2010 OFI



Tovább a projektben

Bázisiskolák





KÖSZÖNJÜK A FIGYELMET!

www.ofi.hu

SZÉCHENYI  2020



MAGYARORSZÁG
KORMÁNYA

Európai Unió
Európai Szociális
Alap



BEFEKTETÉS A JÖVŐBE