

A DÉLUTÁNIG TARTÓ ISKOLA TAPASZTALATAI A TANULÓK SZEMÉVEL (TAMOP 3.1.1. / 4.2.1.)

IMRE ANNA – BERÉNYI ESZTER

ORSZÁGOS NEVELÉSTUDOMÁNYI KONFERENCIA

2014. NOVEMBER 6-8.

SZÉCHENYI  2020



MAGYARORSZÁG
KORMÁNYA

Európai Unió
Európai Szociális
Alap



BEFEKTETÉS A JÖVŐBE

Az elemzés kérdései és módszerei

Az elemzés fő kérdései:

Hogyan alakul a tanulók részvétele a délutáni foglalkozásokon?

Megragadhatóak-e társadalmi háttér szerinti különbségek a tanulói részvételben?

Milyen attitűdök, attitűdváltozások figyelhetőek meg a tanulók esetében?

Valószínűsíthető-e tanulói eredményességgel, esélykülönbségekkel összefüggő hatás a délutáni foglalkozások vonatkozásában?

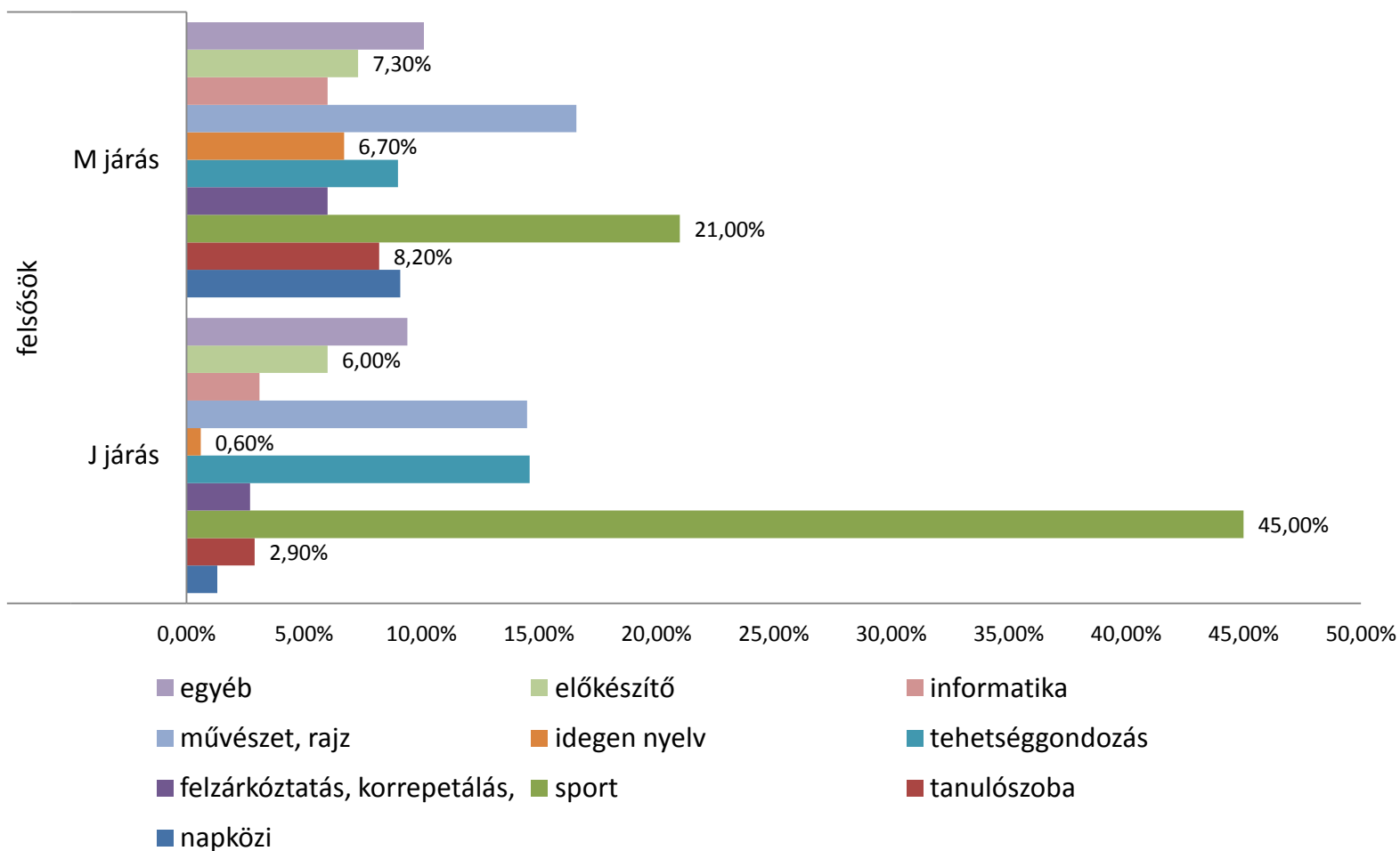
Az elemzés módszerei: kérdőíves adatok feldolgozása, interjúk és esettanulmányok készítésének tapasztalatai

Az adatfeldolgozás:

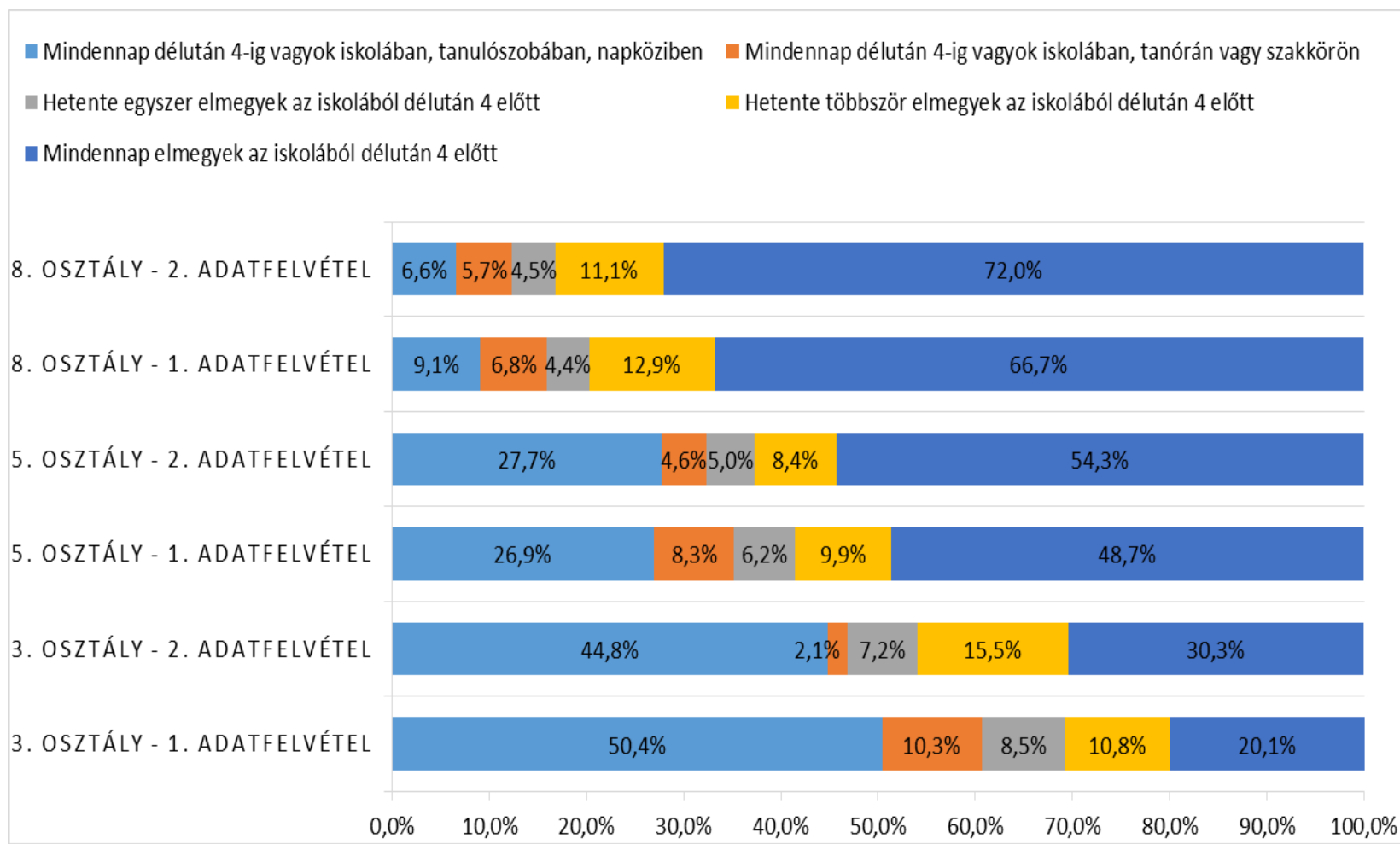
Az egyes 5. és 8. évfolyamok

- A tanulók társadalmi háttérének és lakóhelyének,
- az intézmények képzési profiljának, illetve a
- a két adatfelvétel eltéréseinek figyelembe vételével történt.

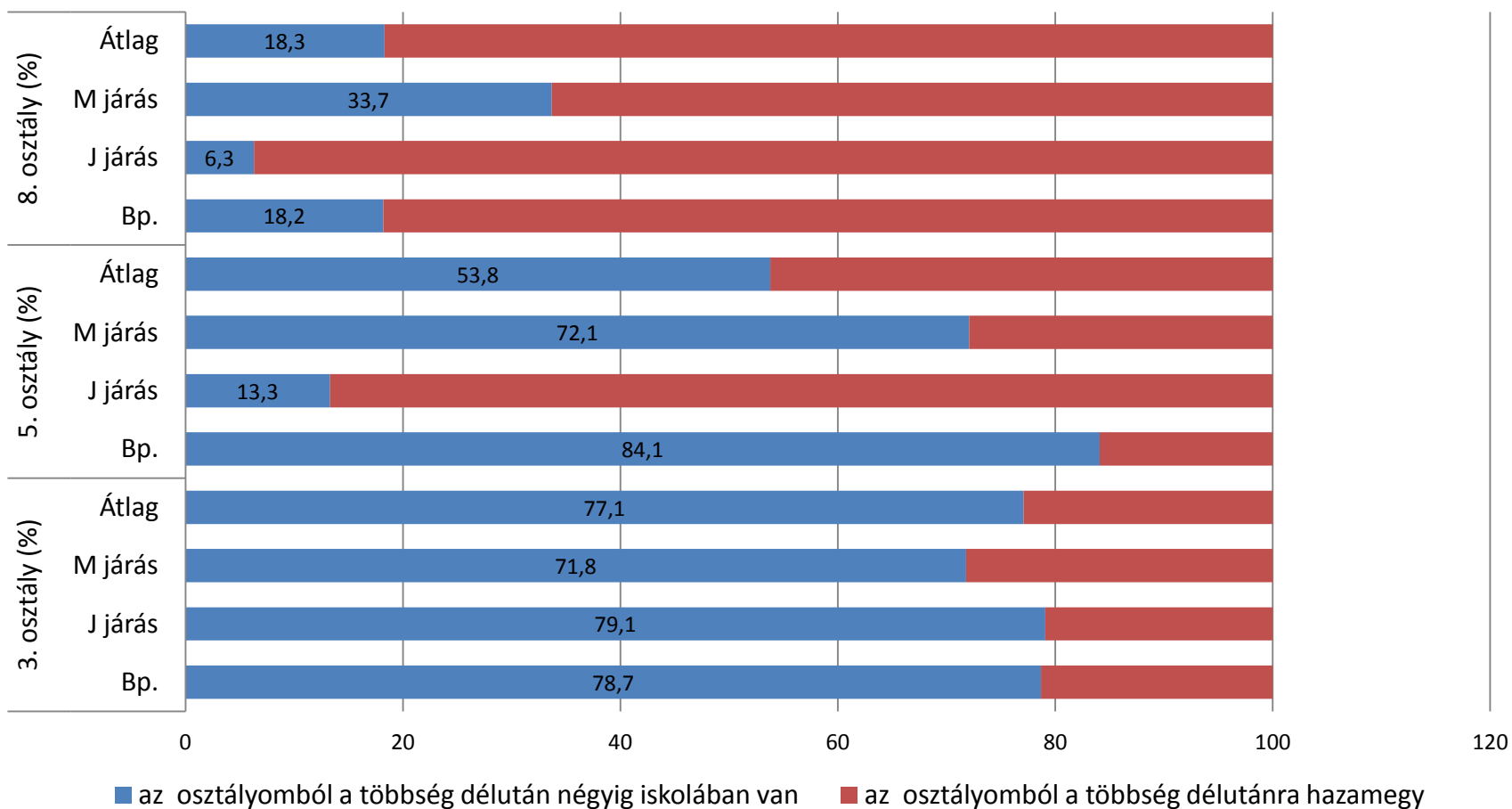
A délutáni foglalkozások és a részvételi arányok: felső tagozat, %



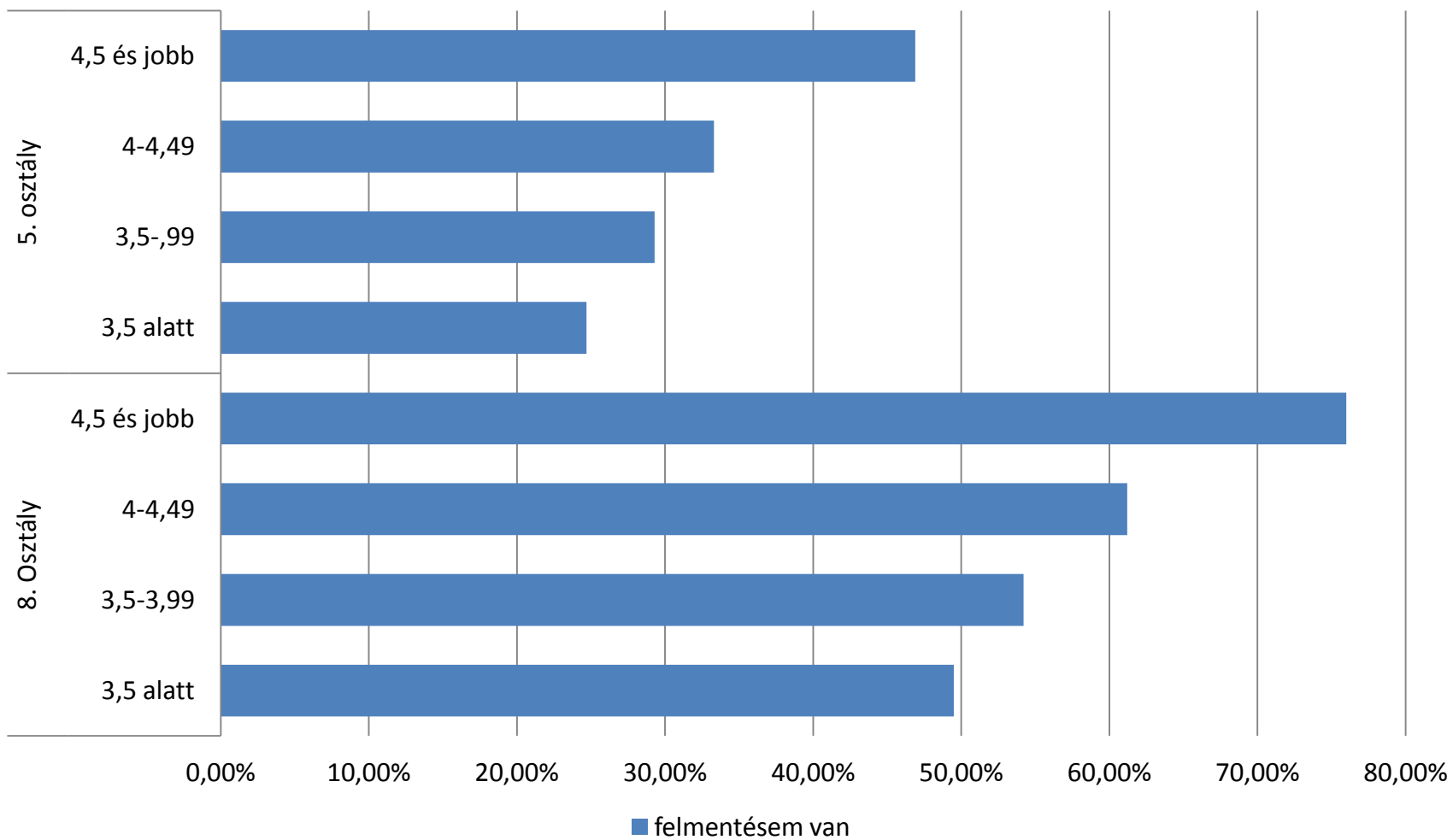
A délutáni foglalkozásokon való részvétel alakulása és a két adatfelvétel közti változása - tanulók



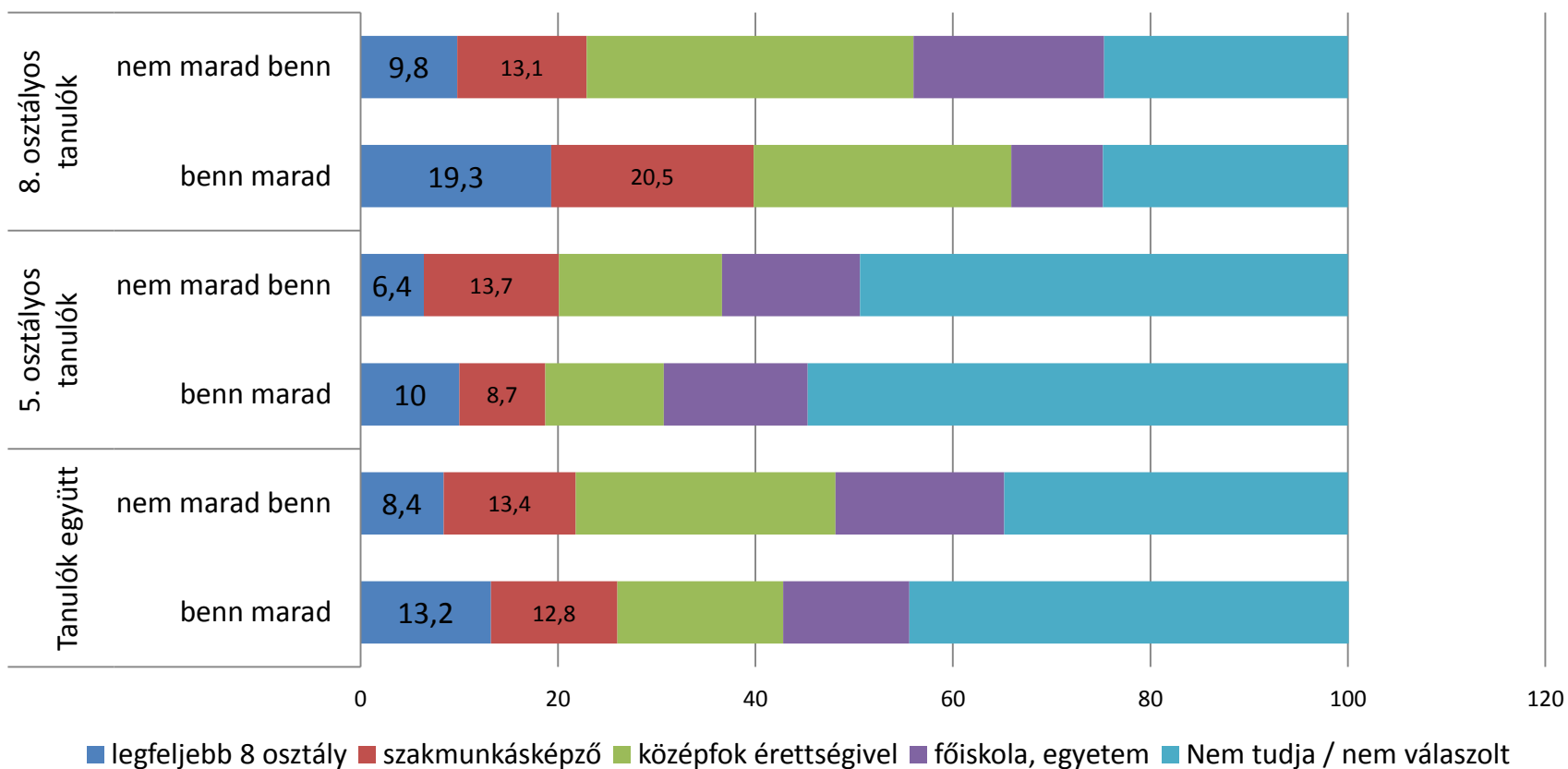
A tanulói részvétel mintázatai, járásonként, % (tanulói válaszok)



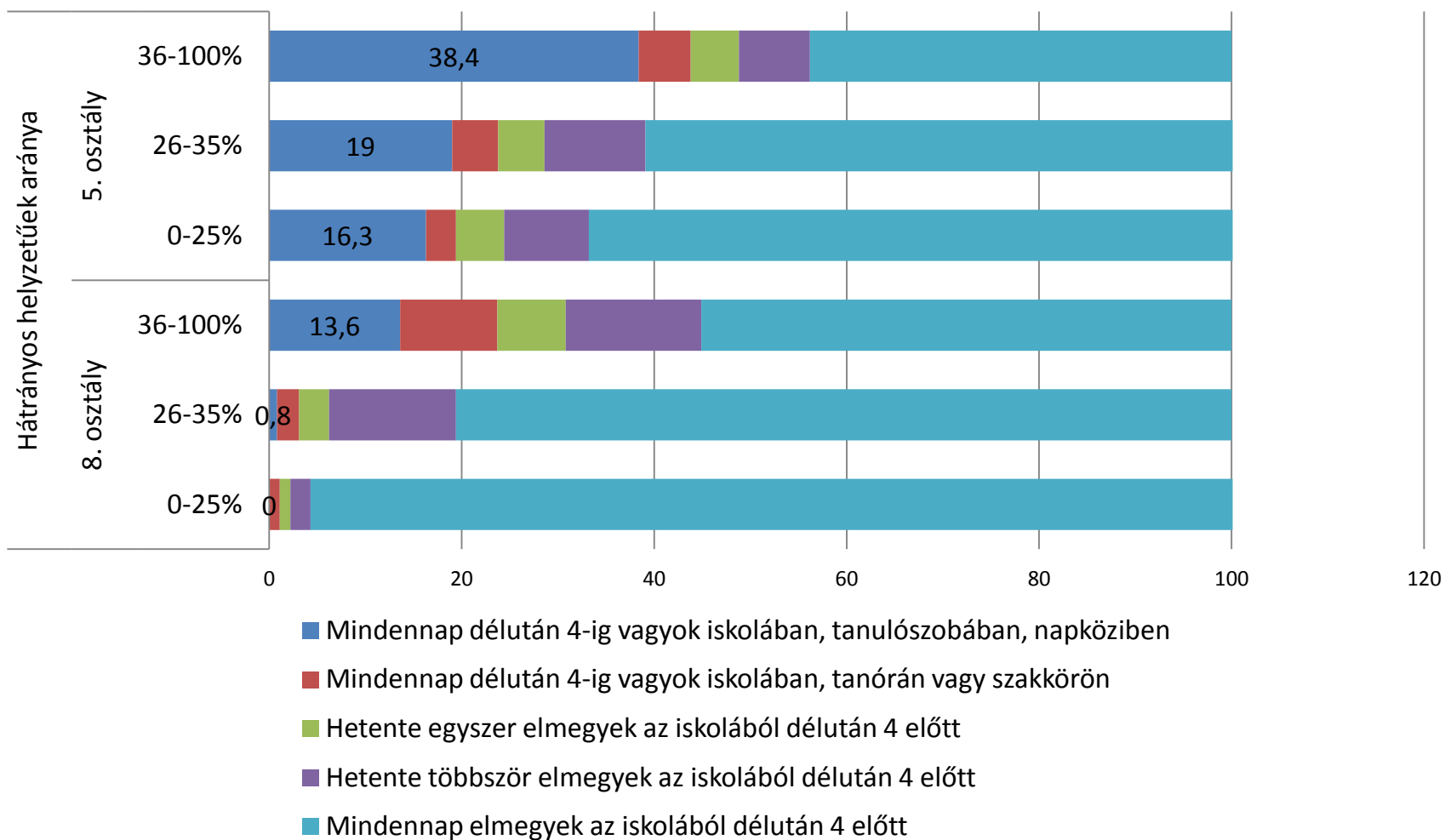
A tanulói tanulmányi eredmények és a tanulói részvétel, %



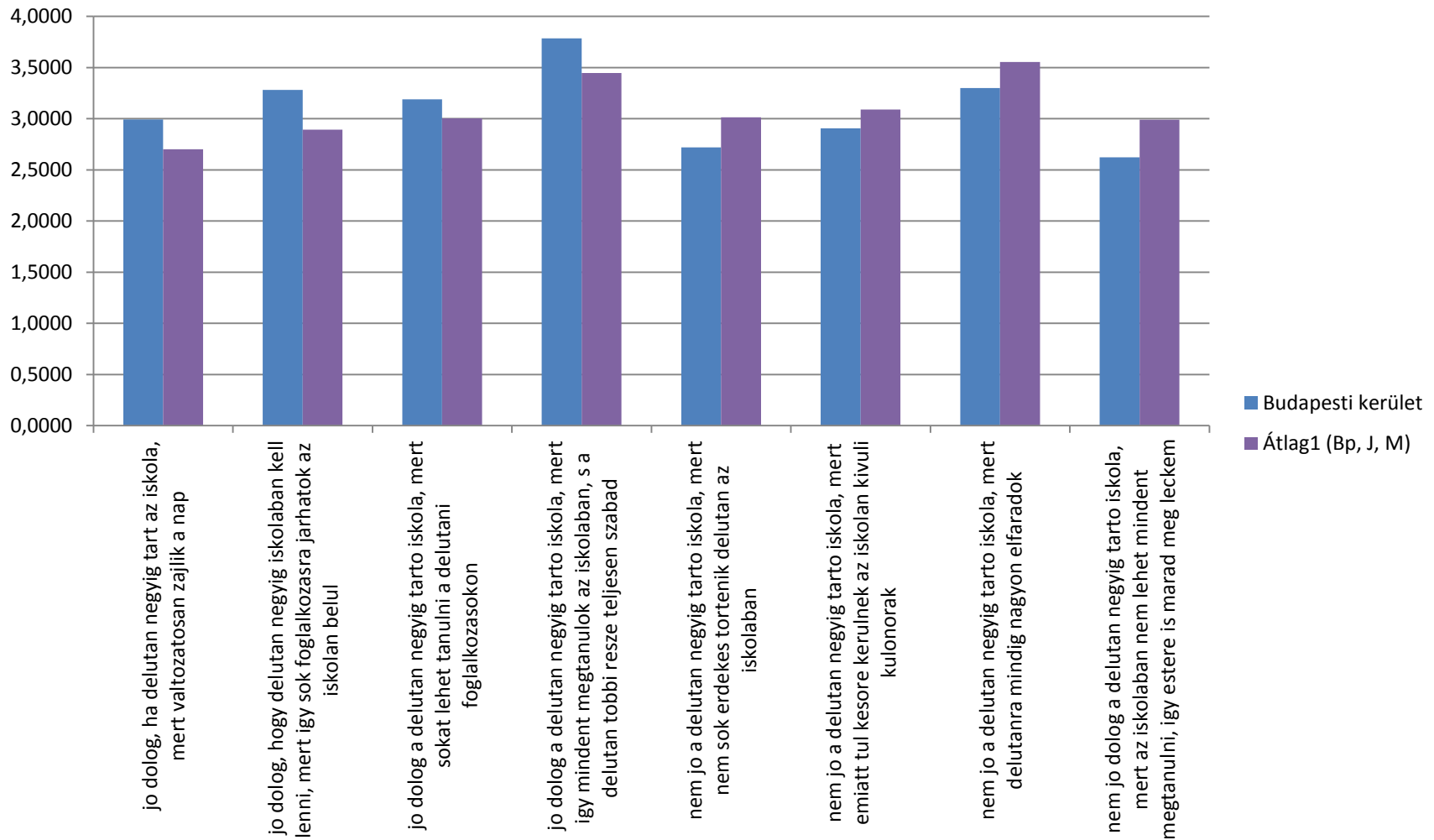
A tanulók délutáni részvétele a szülők iskolázottsága szerint, %



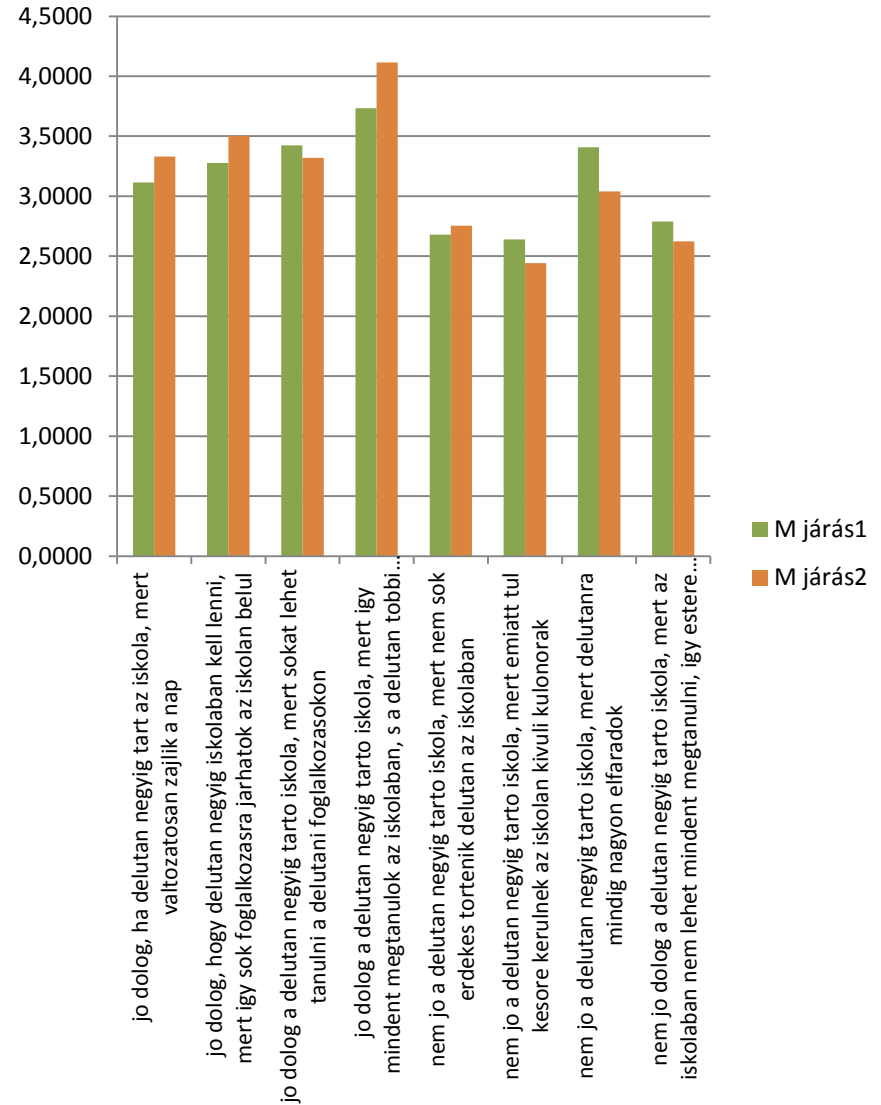
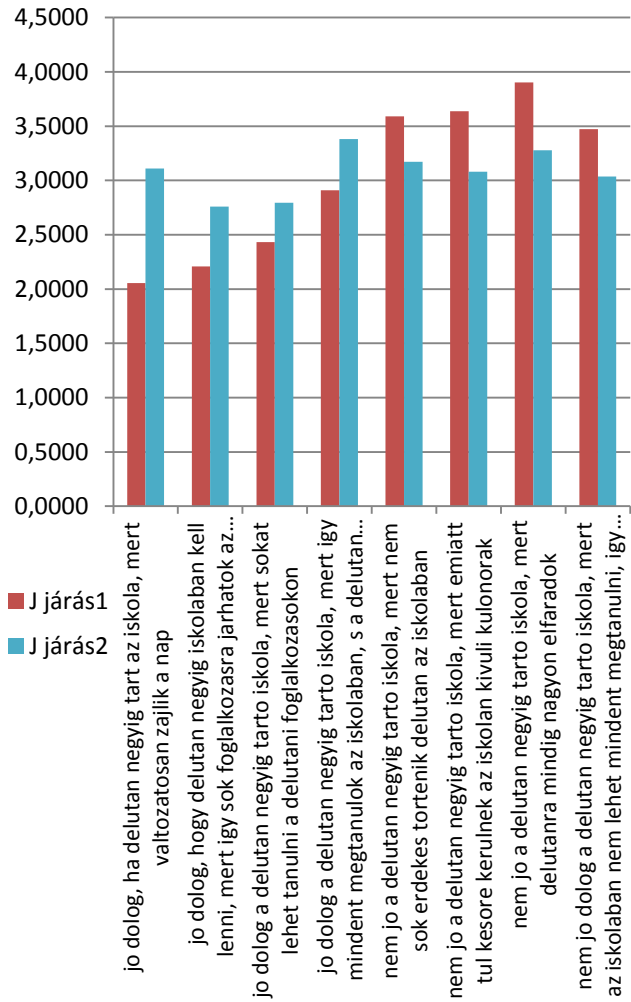
Az iskola HH aránya és a tanulói részvétel, %



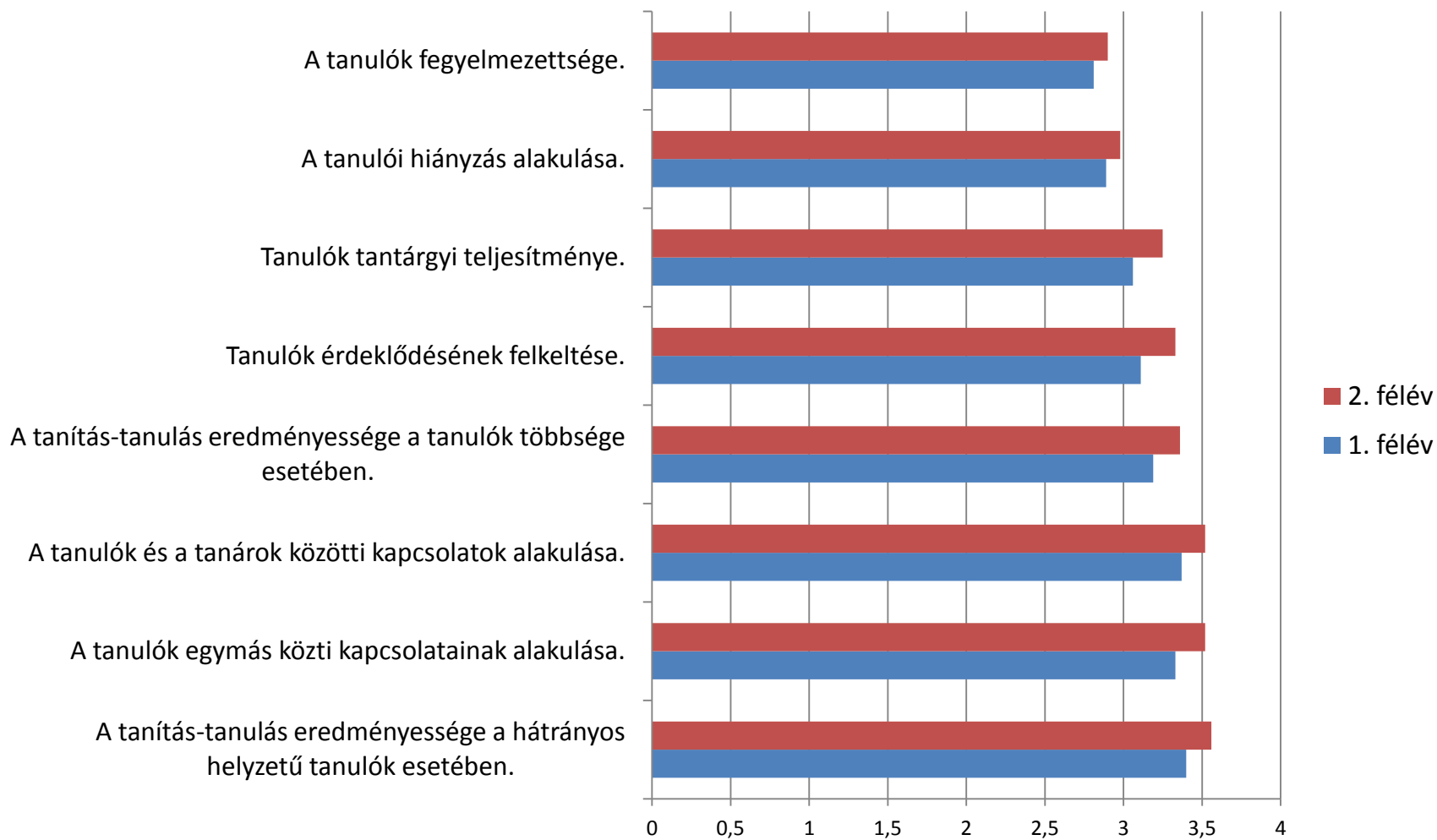
A délután 4 óráig tartó iskolával kapcsolatos attitűdök; 5. évfolyam (átlagok)



Különbségek az attitűdökben térben és időben; 5. évfolyam (átlagok)



Pedagógusok várakozásai a tanulói eredményességben az első és a második félévben (átlagok)





KÖSZÖNJÜK A FIGYELMET!

www.ofi.hu

SZÉCHENYI 



MAGYARORSZÁG
KORMÁNYA

Európai Unió
Európai Szociális
Alap



BEFEKTETÉS A JÖVŐBE