



# A HÁTRÁNYOS HELYZET TERÜLETI ASPEKTUSAI

Híves Tamás  
2014. november

SZÉCHENYI 2020 



MAGYARORSZÁG  
KORMÁNYA

Európai Unió  
Európai Szociális  
Alap



BEFEKTETÉS A JÖVŐBE

# Kérdések és hipotézisek

- **Kérdés:** milyen **regionális jellemzők** mutathatók ki a hátrányos helyzetű tanulók és az iskolai előrehaladásuk vizsgálatával az iskolarendszer minden szintjén.
- **Hipotézisek:** a földrajzi és társadalmi **szerkezet alapvetően befolyásolja** a hátrányos helyzetű tanulók megoszlását; ez a megoszlás az elmúlt évtizedekben **jelentősen nem változott.**
- **Célok:**
  - a hátrányos helyzet **jelenlegi térképének** megrajzolása és összevetése a korábbi helyzettel
  - a várható iskolai **kudarcra, lemorzsolódásra** próbáljon rizikós területek találni
- **Módszer:** **intézményi statisztikák** alapján **járási szinten** elemzi a hátrányos helyzet és az iskolai kudarc mutatóit

# Felhasznált adatok

- **Kirstat** (Hátrányos helyzetű tanulók, halmozottan hátrányos helyzetű tanulók, 30-nál több igazolatlan órával rendelkezők, évfolyamismétlők, legalább 2 évvel túlkoros tanulók, magántanulók, sajátos nevelési igényű tanulók, beilleszkedési, tanulási, magatartási nehézséggel küzdők, bejárók)
- **Népszámlálási adatok** (iskolázottság, roma/cigány népesség)
- **Munkaügyi adatok** (foglalkoztatottság, munkanélküliség)
- **Mutatók:**
  - Hátrányos helyzetű tanuló (HH)
  - Halmozottan hátrányos helyzetű tanuló (HHH)

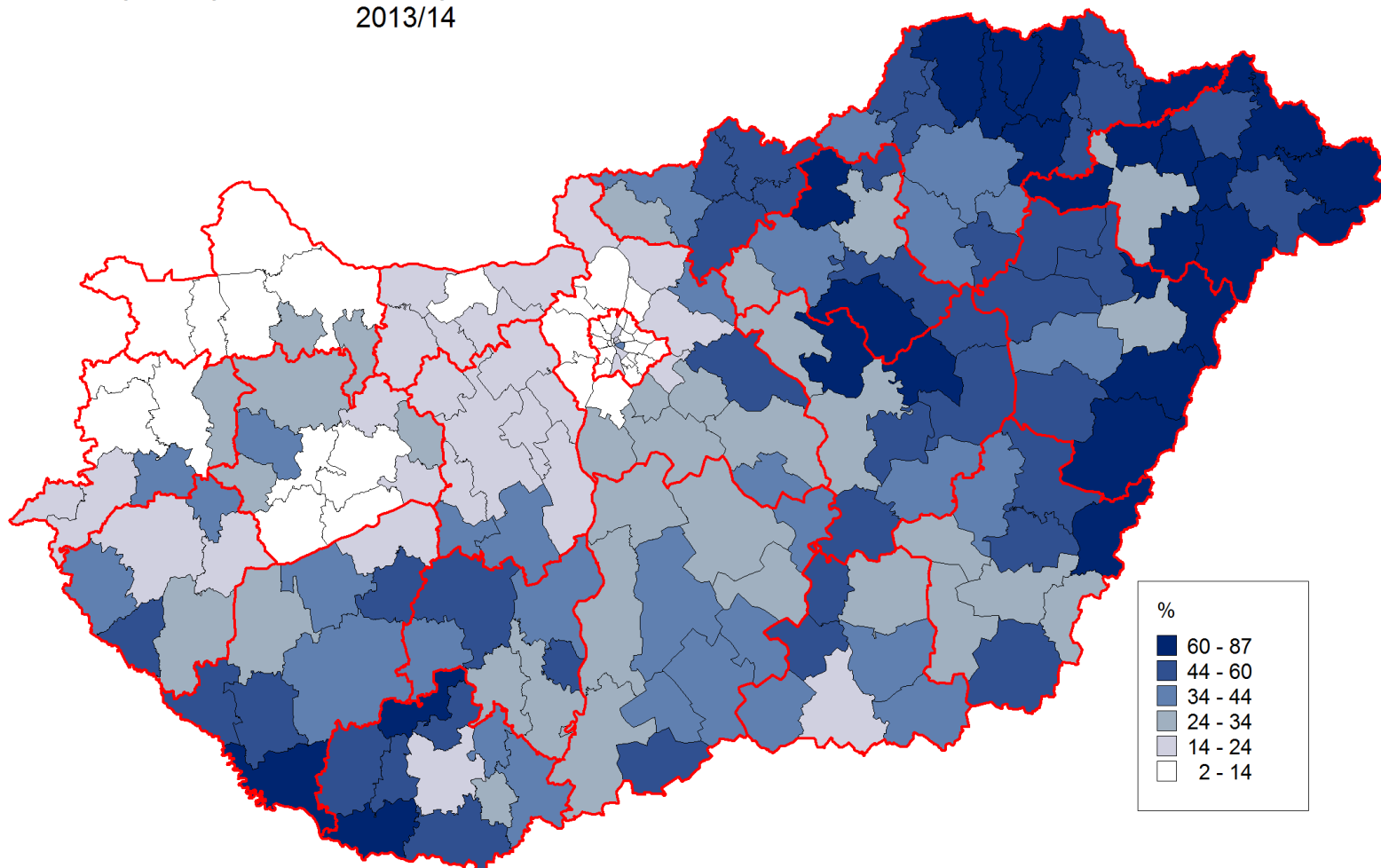
# A hátrányos és halmozottan hátrányos helyzetű tanulók arányának változása, 2008–13

típus	2008-09		2009-10		2010-11		2011-12		2012-13		2013-14	
	HH	HHH	HH	HHH	HH	HHH	HH	HHH	HH	HHH	HH	HHH
Óvoda	25,8%	10,0%	29,2%	11,3%	31,1%	11,1%	30,7%	11,1%	30,3%	10,8%	26,3%	9,9%
Általános Iskola	30,7%	12,7%	33,2%	13,7%	35,8%	14,0%	35,6%	13,9%	34,6%	13,3%	29,5%	11,7%
Szakiskola	26,2%	9,0%	29,2%	10,4%	31,2%	9,8%	31,5%	10,3%	31,9%	10,1%	27,1%	9,0%
Spec. Szakiskola	33,3%	13,2%	31,1%	13,9%	33,3%	13,6%	34,2%	14,5%	29,2%	12,6%	24,0%	12,1%
Gimnázium	7,5%	1,2%	8,3%	1,3%	9,8%	1,4%	10,7%	1,7%	10,3%	1,4%	8,5%	1,3%
Szakközépiskola	12,0%	2,3%	13,6%	2,7%	15,7%	2,7%	16,6%	2,8%	16,2%	2,6%	13,0%	2,2%
Összesen	22,6%	8,1%	24,1%	8,9%	26,1%	8,8%	26,5%	9,0%	28,1%	9,7%	24,0%	8,7%

# A hátrányos és halmozottan hátrányos helyzetű tanulók a köznevelésben, 2013

2013-14 tanév típus	gyerek/tanuló (fő)			gyerek/tanuló (%)	
	összes	HH	HHH	HH	HHH
Óvoda	330184	86932	32616	26,3%	9,9%
<b>Általános Iskola</b>	747746	220479	87701	<b>29,5%</b>	<b>11,7%</b>
Szakiskola	105122	28437	9448	27,1%	9,0%
Spec. Szakiskola	8344	2001	1012	24,0%	12,1%
Gimnázium	185440	15675	2369	8,5%	1,3%
Szakközépiskola	203515	26407	4521	13,0%	2,2%
<b>Középfok együtt</b>	502421	72520	17350	<b>14,4%</b>	<b>3,5%</b>
összesen	1580351	379931	137667	24,0%	8,7%

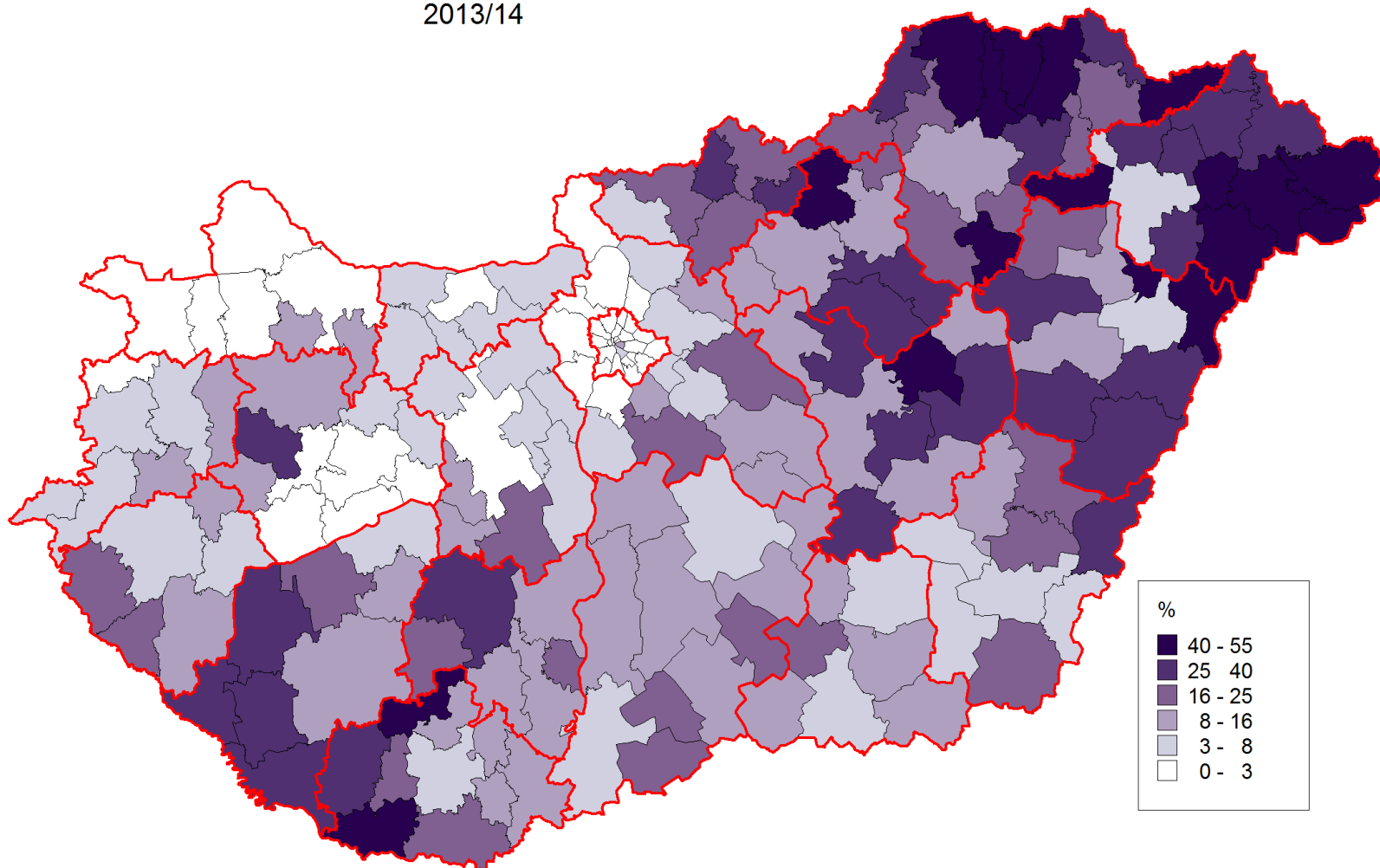
## Hátrányos helyzetű tanulók aránya az általános iskolákban, 2013/14



Szerk.: Híves T. OFI. 2014. Forrás: EMMI, Statisztikai Osztály

Jelentős területi különbség: (44x)

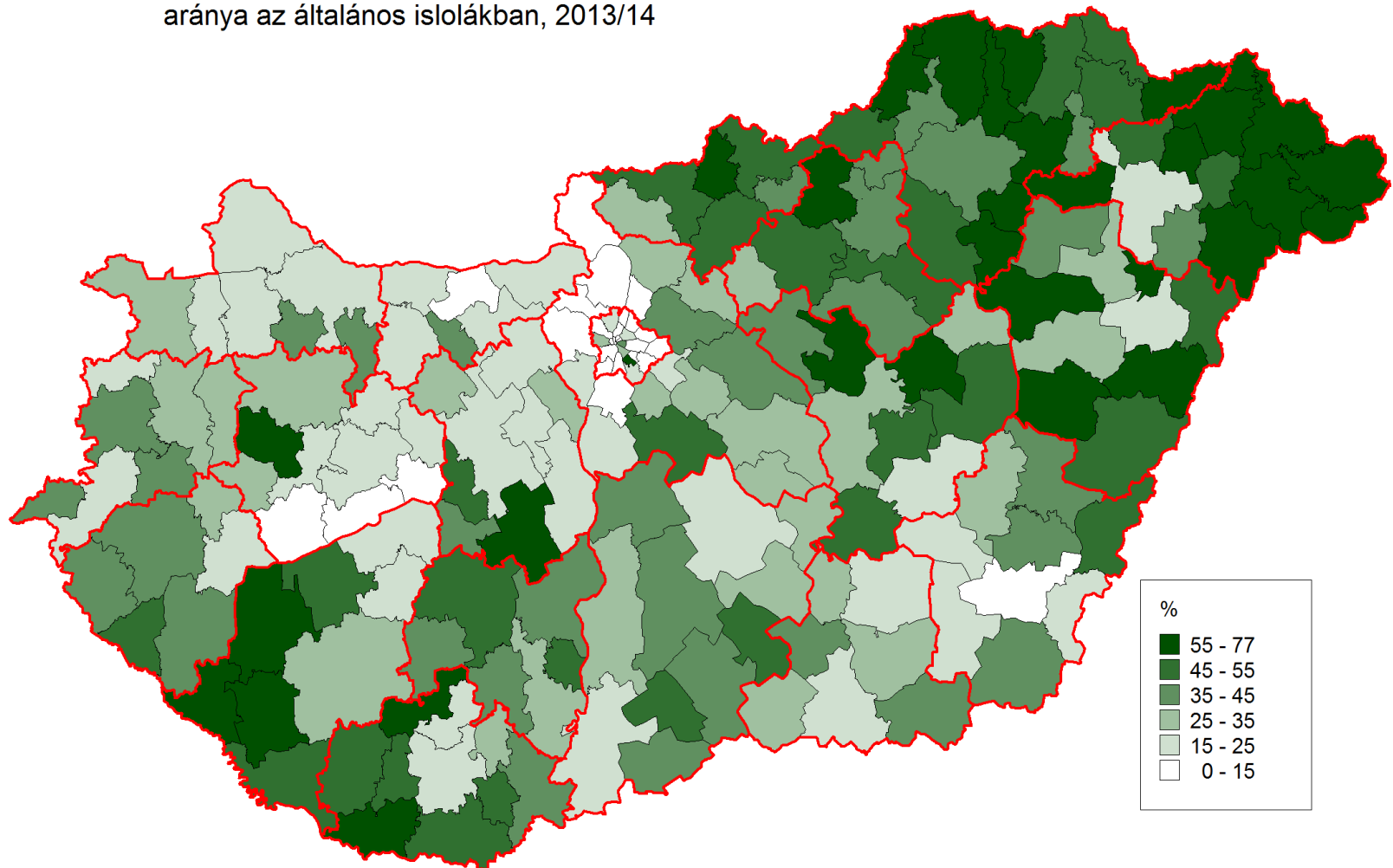
Halmazottam hátrányos helyzetű tanulók aránya az általános iskolákban,  
2013/14



Szerk.: Híves T. OFI. 2014. Forrás: EMMI, Statisztikai Osztály

Nagy területi különbség: (55x)

Hátrányos helyzetű/halmazottan hátrányos helyzetű tanulók aránya az általános iskolákban, 2013/14



Szerk.: Híves T. OFI. 2014. Forrás: EMMI, Statisztikai Osztály

Legélesebben látszanak a területi különbségek: (77x) Marcali, Somogy – Veszprém megyéken belüli különbségek



# A szabályozás változásának hatása a hátrányos és a halmozottan hátrányos helyzetű tanulók arányára

Jelentős változás történt a szabályzásban:

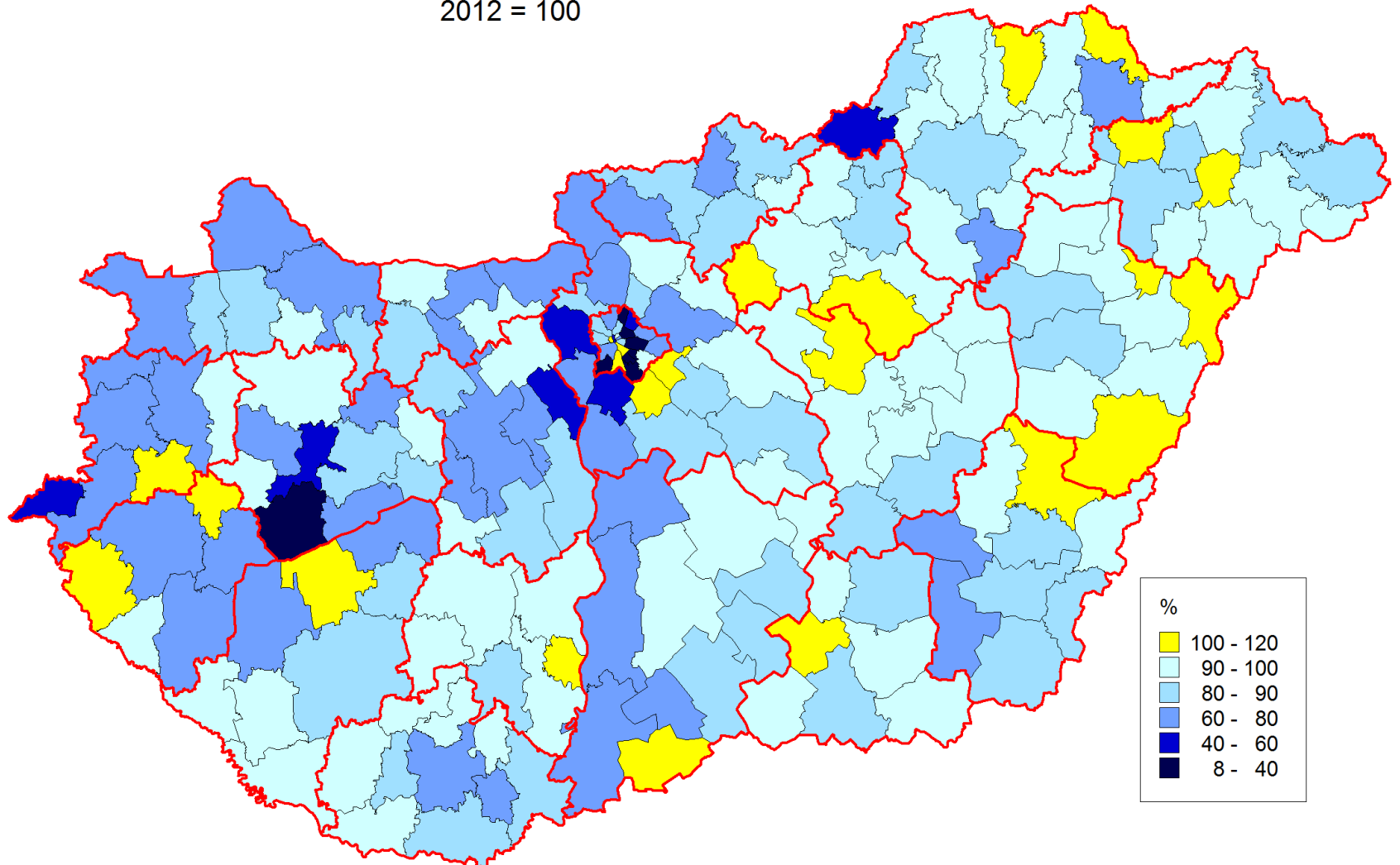
Hátrányos helyzetű gyermek az a rendszeres gyermekvédelmi kedvezményre jogosult gyermek, aki esetében az alábbi körülmények közül egy fennáll:

- szülő, illetve a gyám **legmagasabb iskolai végzettsége alapfokú,**
- szülők bármelyike vagy a gyám a **szociális törvény szerinti aktív korúak ellátására (foglalkoztatást helyettesítő támogatás vagy rendszeres szociális segély) jogosult**
- gyermek **szegregátumnak** nyilvánított lakókörnyezetben él

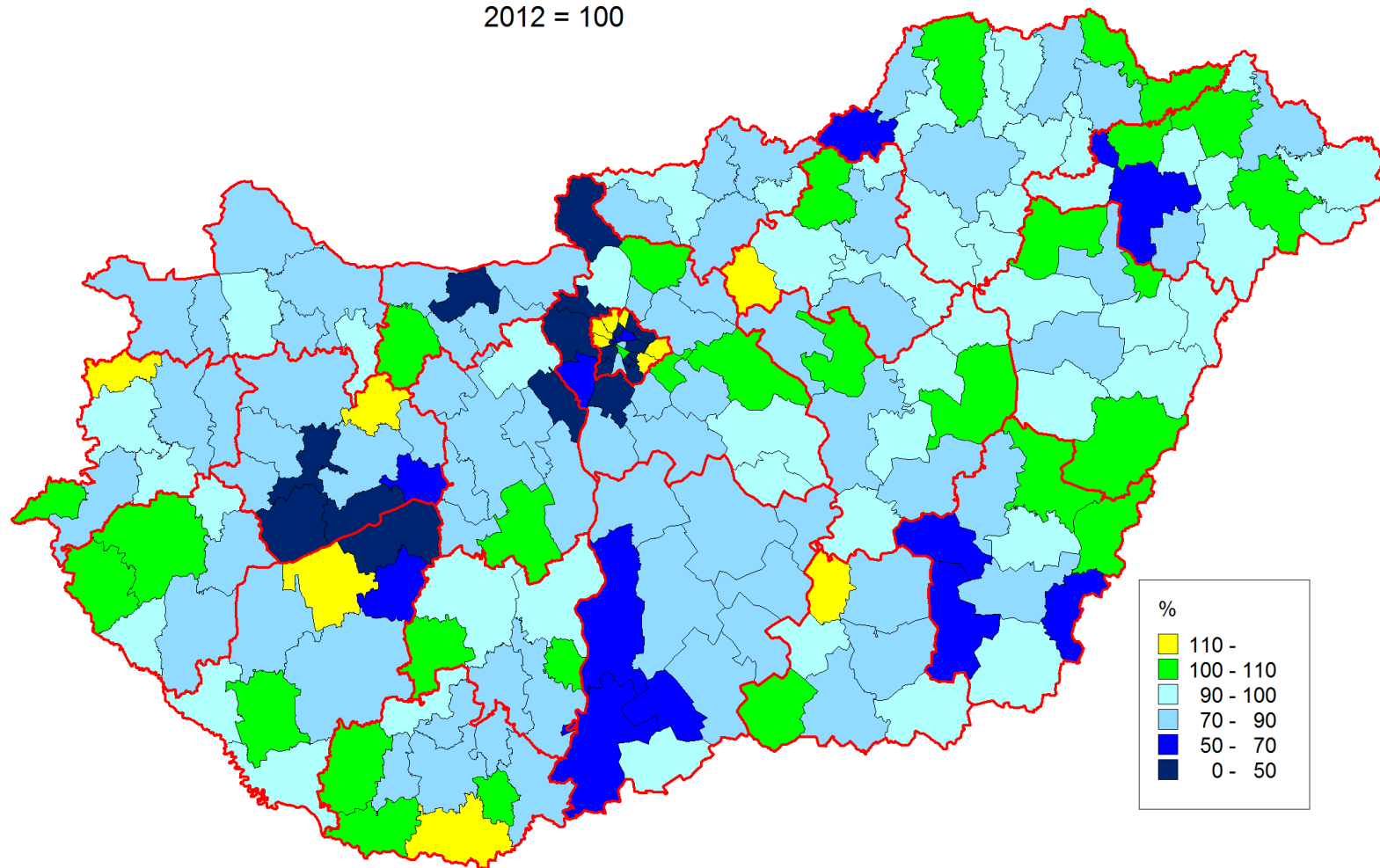
Halmozottan hátrányos helyzetű: rendszeres gyermekvédelmi kedvezményre jogosult + 2 feltétel a fentiekből

típus	2012-13		2013-14		csökkenés		tanuló változás (fő)		
	HH	HHH	HH	HHH	HH	HHH	összes	HH	HHH
Óvoda	30,3%	10,8%	26,3%	9,9%	86,8%	91,7%	-10020	-16084	-4046
Általános Iskola	34,6%	13,3%	29,5%	11,7%	85,3%	88,0%	4815	-36650	-11203
Szakiskola	31,9%	10,1%	27,1%	9,0%	85,0%	89,1%	-12421	-9049	-2390
Spec. Szakiskola	29,2%	12,6%	24,0%	12,1%	82,2%	96,0%	-790	-664	-143
Gimnázium	10,3%	1,4%	8,5%	1,3%	82,5%	92,9%	-4086	-3936	-332
Szakközépiskola	16,2%	2,6%	13,0%	2,2%	80,2%	84,6%	-20699	-9981	-1295
Összesen	28,1%	9,7%	24,0%	8,7%	85,5%	90,0%	-43201	-76364	-19409

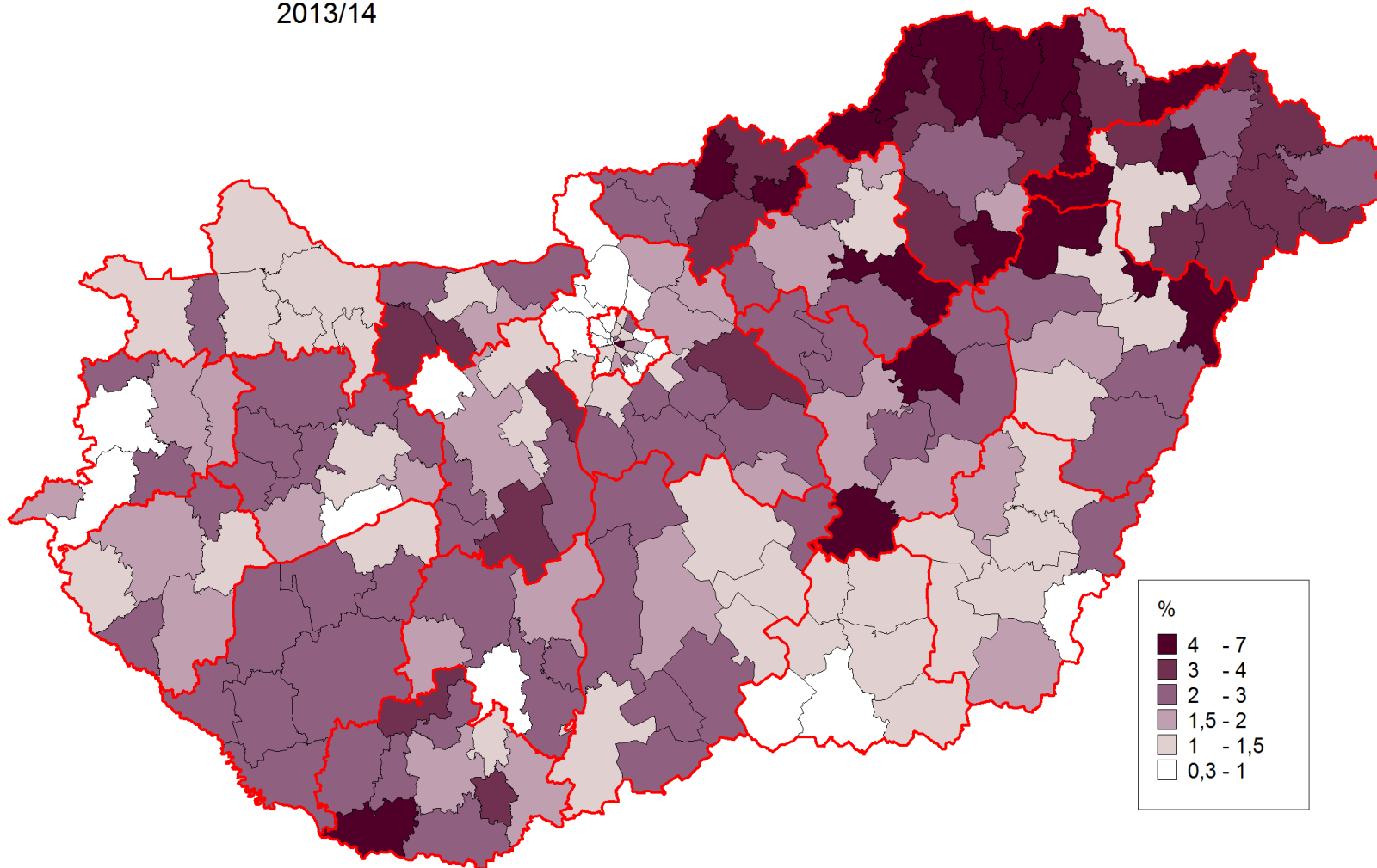
## Hátrányos helyzetű tanulók arányának változása 2012 és 2013 között 2012 = 100



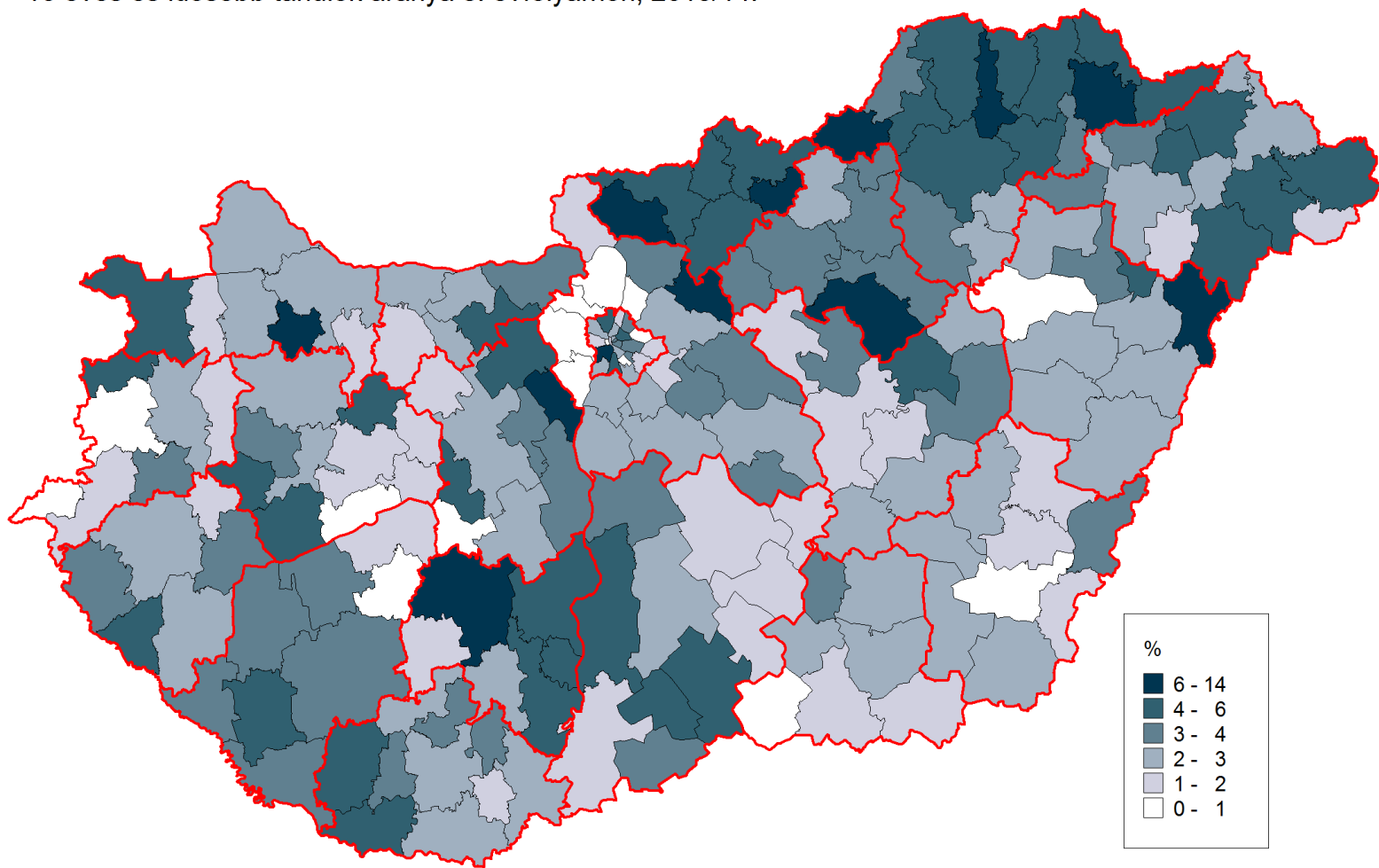
## Halmazottan hátrányos helyzetű tanulók arányának változása 2012 és 2013 között 2012 = 100



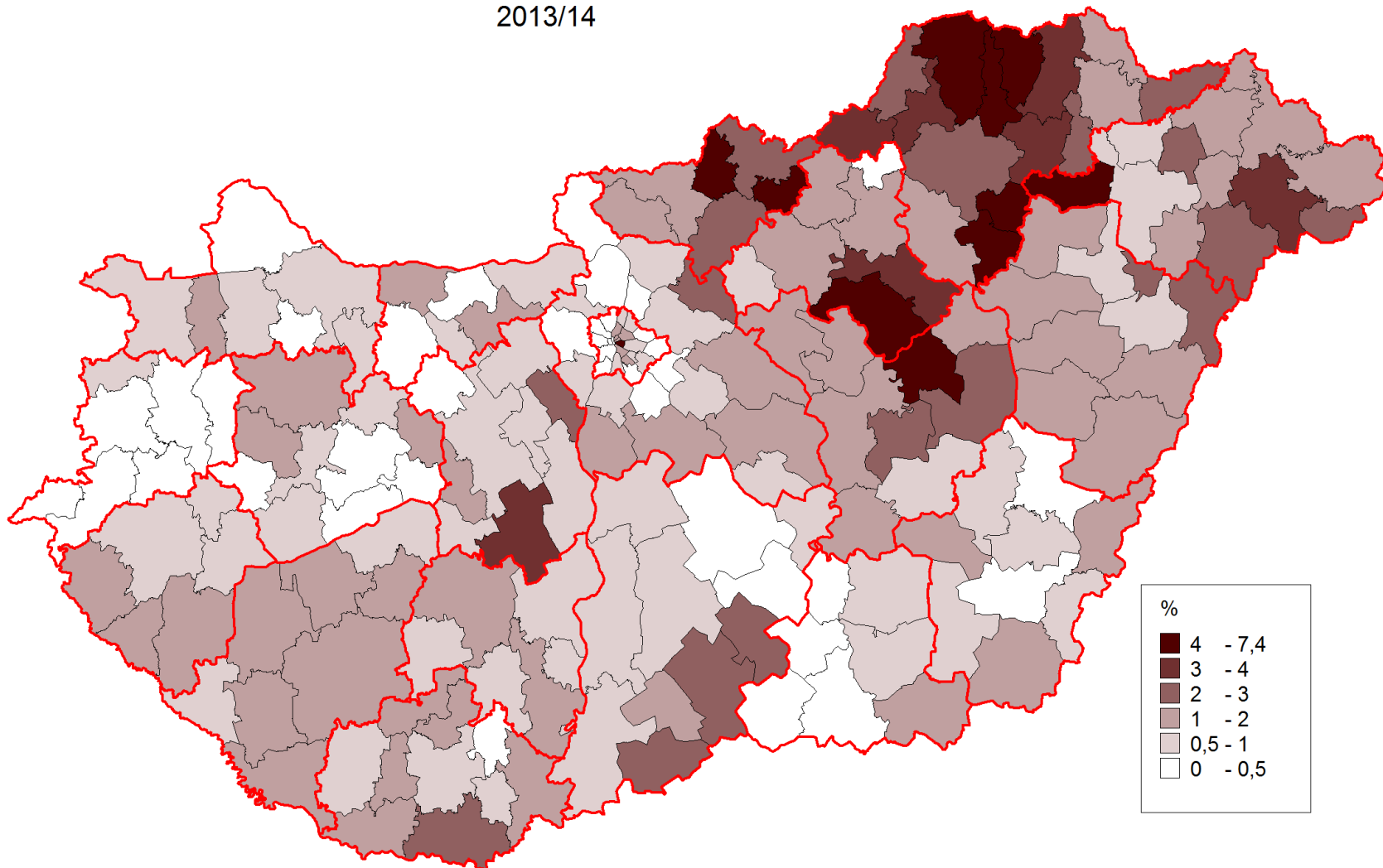
Évfolyamismétlők aránya az általános iskolákban,  
2013/14



16 éves és idősebb tanulók aránya 8. évfolyamon, 2013/14.

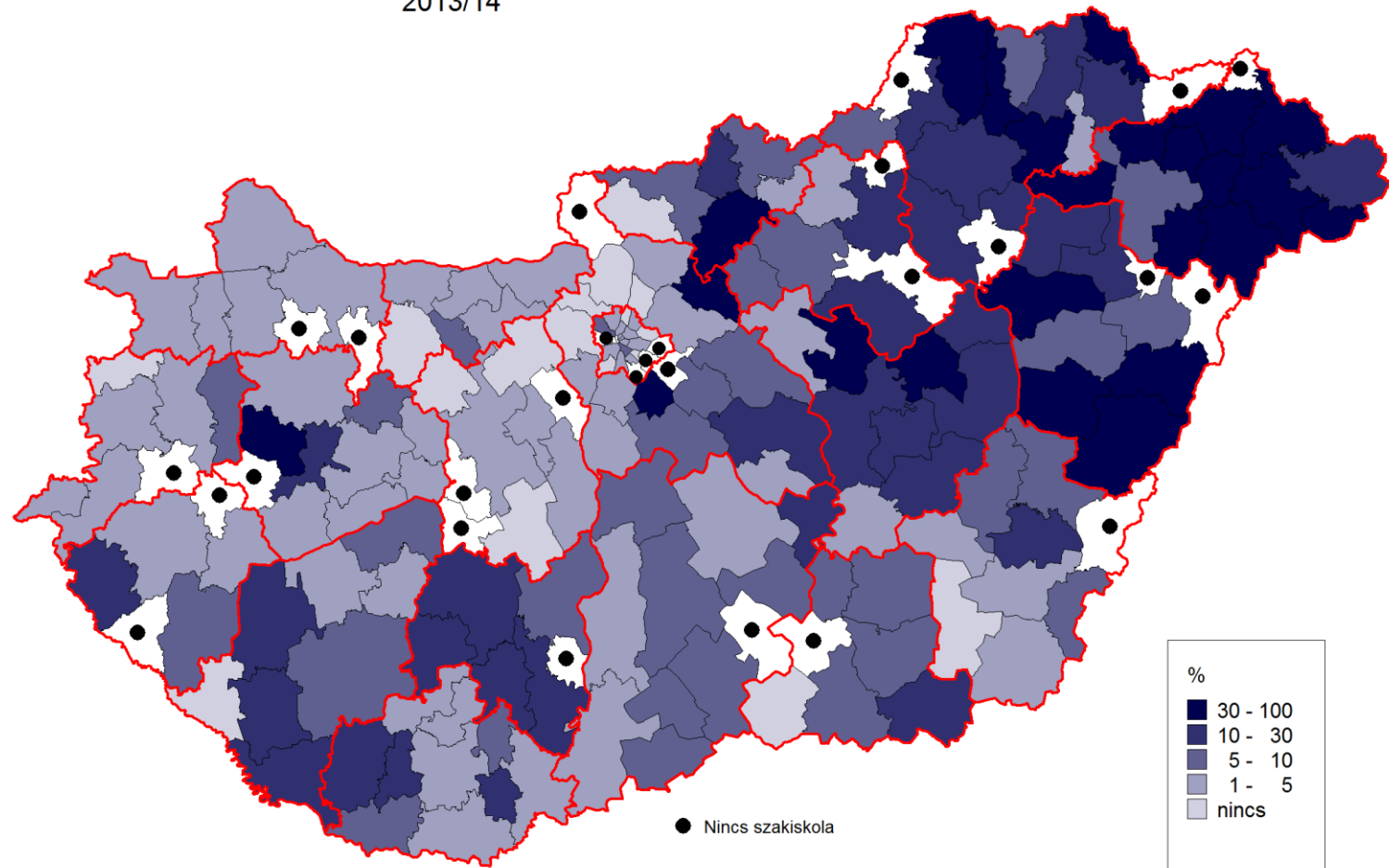


30 óránál több igazolatlan órával rendelkező tanulók aránya az általános iskolákban,  
2013/14

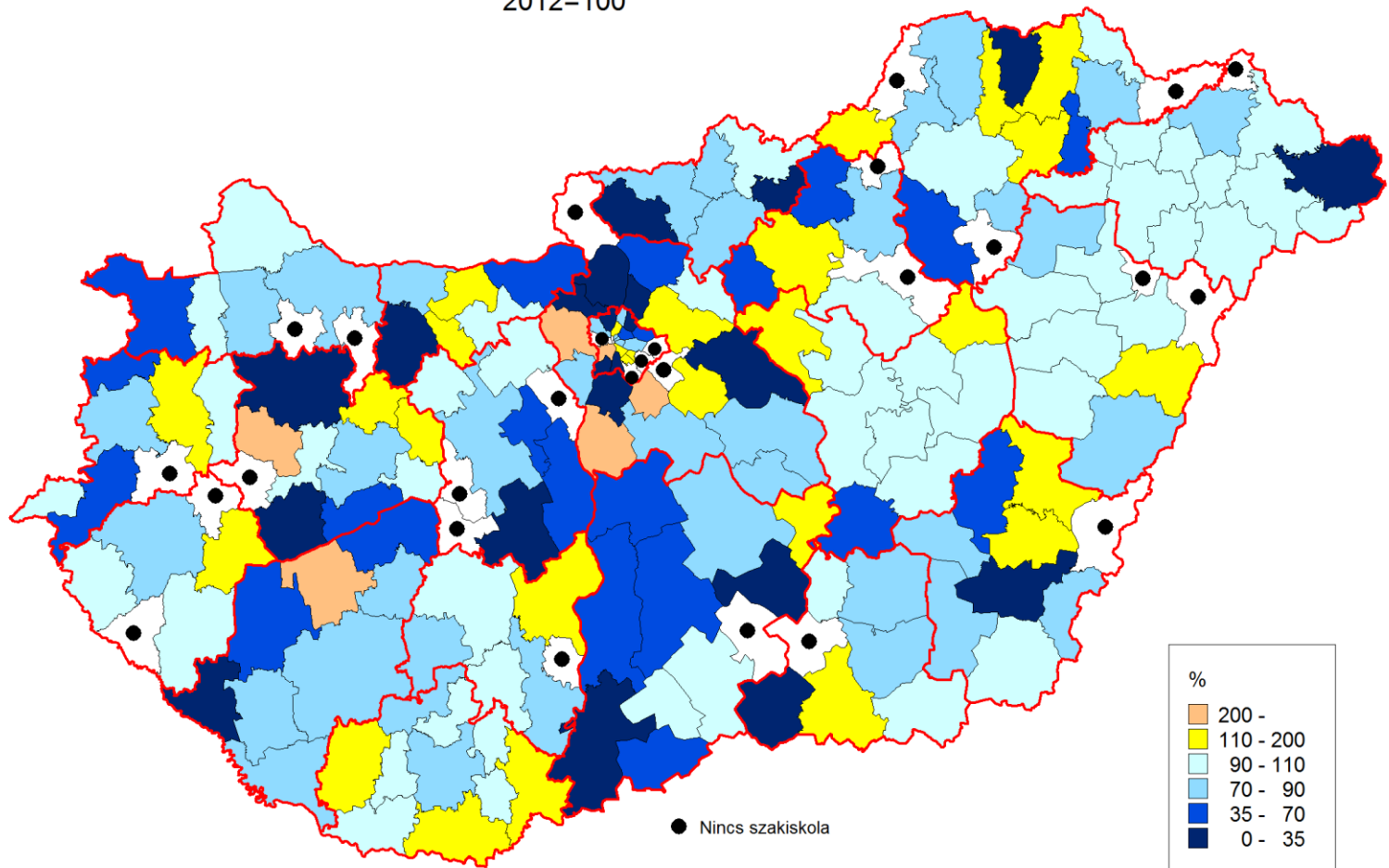


# Szakiskolák

Halmazottan hátrányos helyzetű tanulók aránya szakiskolákban,  
2013/14

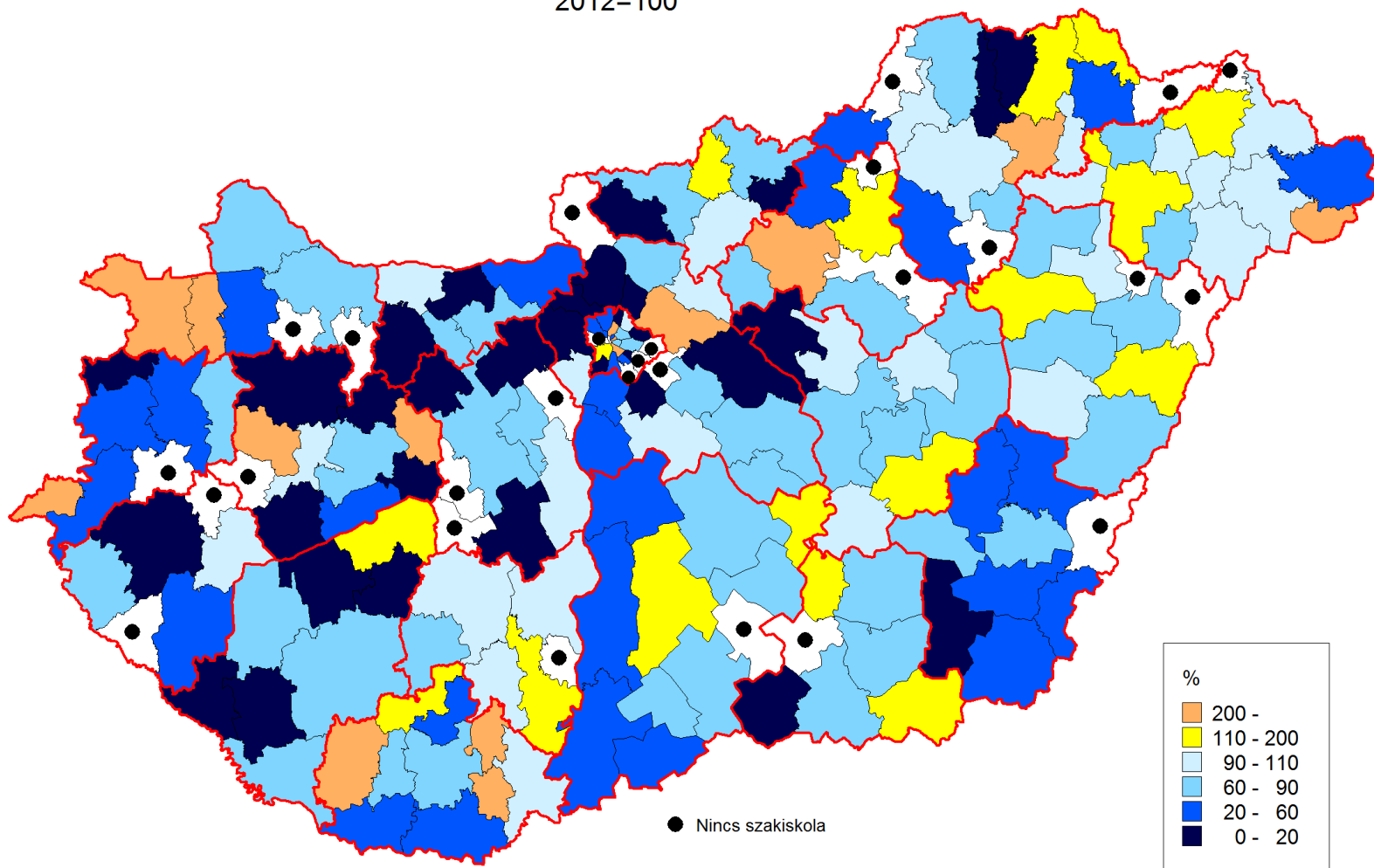


Hátrányos helyzetű tanulók arányának változása 2012 és 2013 között szakiskolákban,  
2012=100





Halmazottan átrányos helyzetű tanulók arányának változása 2012 és 2013 között szakiskolákban,  
2012=100



# Hátrányos és halmozottan hátrányos helyzetű tanulók arányának változása 8. 9. és 10. évfolyamon

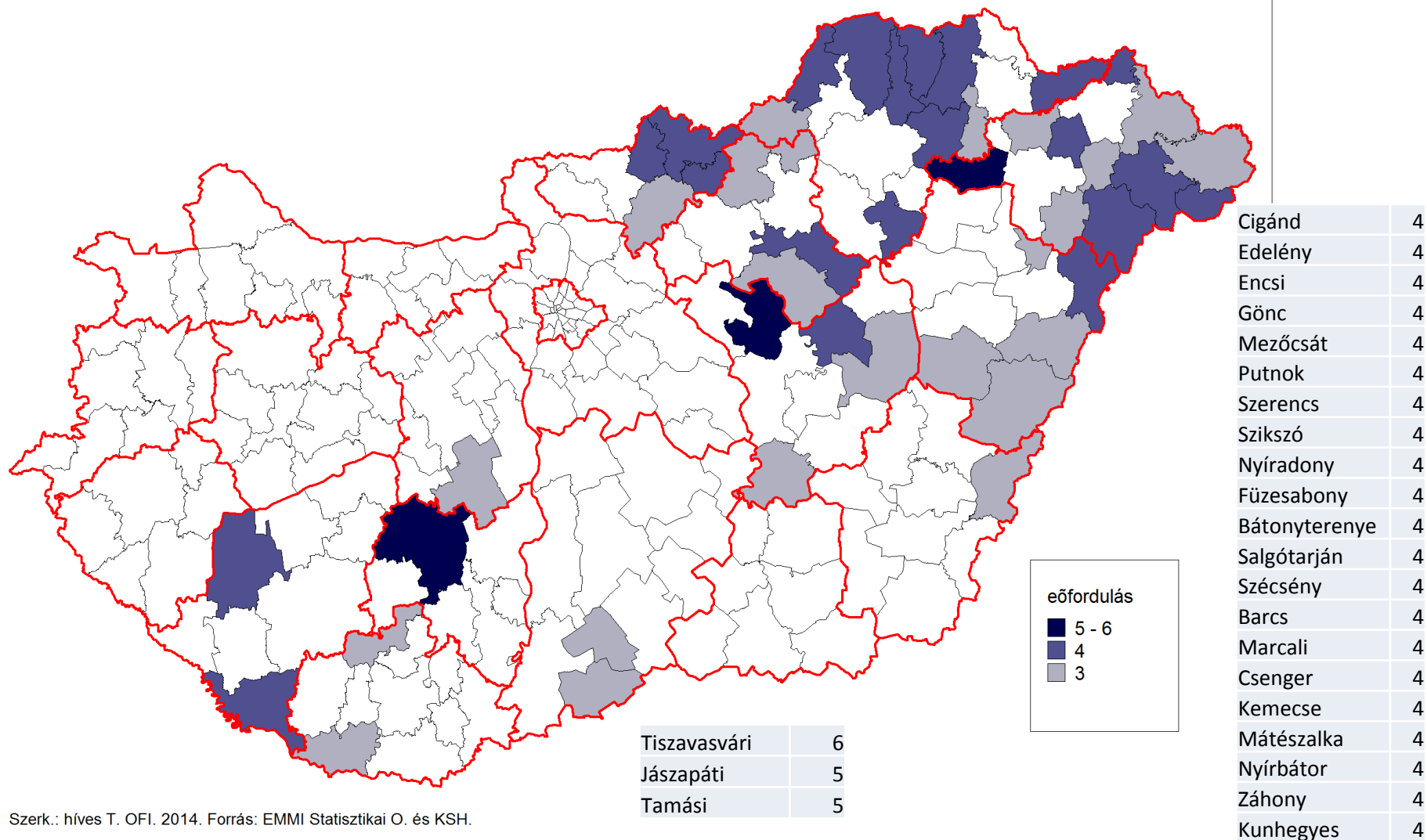
	8. évfolyam			9. évfolyam				
	Általános isk.	Gimnázium	Alapfok 8. évf	Szakiskola	Spec.szakisk.	Szakközép	Gimnázium	Középfok 9. évf
HH	23726	525	<b>24251</b>	12144	724	7762	4478	<b>25108</b>
HHH	9873	19	<b>9892</b>	<b>4020</b>	369	1256	802	<b>6447</b>
arány %								
HH	28,8%	6,1%	<b>26,7%</b>	34,7%	31,2%	18,6%	10,8%	<b>20,8%</b>
HHH	12,0%	0,2%	<b>10,9%</b>	11,5%	15,9%	3,0%	1,9%	<b>5,3%</b>
				10. évfolyam				
				Szakiskola	Spec.szakisk.	Szakközép	Gimnázium	Középfok 10. évf
			HH	6773	533	5630	2970	<b>15906</b>
			HHH	<b>2311</b>	269	1050	477	<b>4107</b>
			arány %					
			HH	31,0%	29,4%	17,8%	8,8%	<b>17,9%</b>
			HHH	10,6%	14,8%	3,3%	1,4%	<b>4,6%</b>

Évismétlők aránya				
	szakisk.	spec.szaki	szakközép	gimi
9. évfolyam	<b>20,4%</b>	8,3%	9,5%	2,4%
10. évfolyam	7,8%	7,0%	6,8%	1,7%

# Kockázatos járások

- Társadalmi háttér mutatói és tanulói adatok:
  - Évfolymismétlők aránya
  - Halmazottan hátrányos helyzetűek aránya
  - 2 évvel túlkoros 8. évfolymosok aránya (16-x éves)
  - 30 óránál többet hiányzók aránya
  - 8 osztálynál alacsonyabb végzettséggel rendelkező népesség aránya
  - Munkanélküliek aránya
  - Foglalkoztatottak aránya
  - Cigány népesség aránya
- Szélsőséges értékű 50 értékű járás.
- Gyakorisági térkép

# Kockázatos járások





# KÖSZÖNÖM A FIGYELMET!

[www.ofi.hu](http://www.ofi.hu)

**SZÉCHENYI**  2020



MAGYARORSZÁG  
KORMÁNYA

Európai Unió  
Európai Szociális  
Alap



**BEFEKTETÉS A JÖVŐBE**