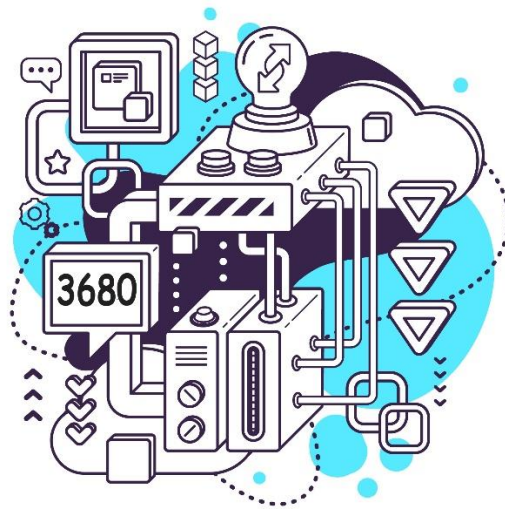


A feladat sorszáma:	3.2	Standardszint:	6.
----------------------------	-----	-----------------------	----

A standard(ok), amelye(ke)t a feladattal mérünk:		
Összefüggések, függvények, sorozatok	Függvények	Képes összetett művelettel leírható összefüggések felismerése, új számpárok létrehozására.

Mit csinál a gép?



a)	<p>Folytasd a táblázat kitöltését!</p> <p>A hetedik oszlopba írd te egy számpárt!</p> <p>Az utolsó oszlopot is töltsd ki!</p>										
x	320	200	5	400		50					1 pont
y	3	5	8	3	7						1 pont
z	1040	1080	120		1480	2580	3680				1 pont
b)											1 pont
c)											1 pont
d)	<p>Írd le, hogyan számoltál!</p> <p>Z=</p> <p>Y=</p> <p>X=</p>										1 pont
Összesen:										6 pont	

Értékelési útmutató:

a)	4. oszlop, z: 1280	1 pont
	5. oszlop, x: 200	1 pont
	6. oszlop, y: 50	1 pont
b)	7. oszlop: bármely két szám, amelyeknek a szorzata 3600.	1 pont
c)	8. oszlop: bármely megoldás, amely megfelel a szabálynak.	1 pont
d)	tartalmilag helyes leírás, pl.: $Z = X \cdot Y + 80$ $X = (Z - 80) : Y$ $Y = (Z - 80) : X$	1 pont
	Összesen:	6 pont