

BEVÁLÁSMÉRÉS MODELLKÍSÉRLETKÉNT A TERMÉSZETTUDOMÁNYOS NEVELÉS TÉMA NYOLC PARTNERINTÉZMÉNYÉBEN

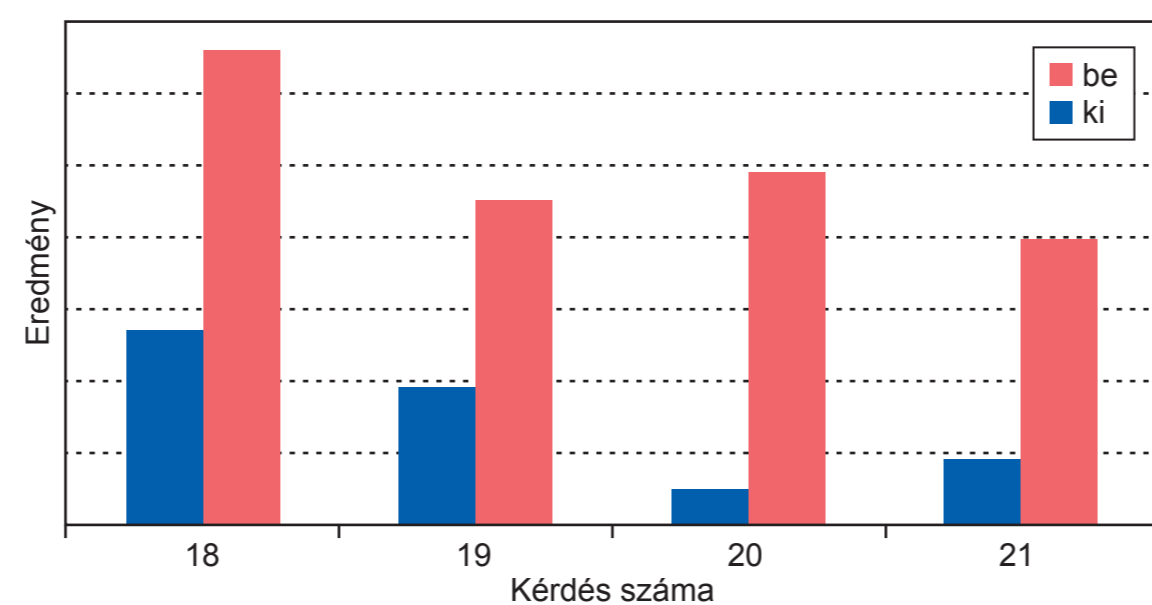
Majer Anna – Oktatókutatató és Fejlesztő Intézet
e-mail: A.Majer.Anna@ofi.hu

Bevezetés

Munkacsoportunk komplex természettudományos nevelési-oktatási programot fejlesztett az általános iskolák számára. A fejlesztést kísérő kutatási rendszer modellkísérletnek tekinthető, és az eredmények is ennek tükrében értelmezendők. Beválmérés modellkísérletünk célja, hogy egy jól működő mérési eszközt alakítsunk ki, mellyel az általunk fejlesztett pedagógiai rendszer bevezetése esetén minél pontosabb információkhoz juthatunk annak bevalásáról.

1. Bemeneti és kimeneti mérés

Likert-skálás kérdőívvel végzett bemeneti-kimeneti mérésnél a mintavétel során a nyolc partnerintézményünkben az alsó és felső tagozatból egy-egy osztályt, és az őket tanító pedagógusokat vontuk be. A kérdőív a motivációt, az attitűd-elemeket és az éhhatékonyt vizsgálta. A legnagyobb pozitív változást azon kérdéseknél tapasztaltuk, ahol a tanuló természettudományos vizsgálódással kapcsolatos képességeinek önértékelését vizsgáltuk.



2. ábra Eredmények

3. Sikerkritériumok

A természettudományok tanításának sikerkritériumát megelőző kutatásunkban Delphi-módszerrel állapítottuk meg. Ezen sikerkritériumok megjelenésének vizsgálata a fejlesztő munka során a bevalás mérés harmadik fókuszja, amelyet önreflektív dokumentumok elemzésével végeztük.

Sikerkritérium	Megjelenése a modulban
A természettudomány tanulásával kapcsolatban pozitív attitűdöt alakít ki.	Az állatok iránt pozitív attitűdök erősödtek meg.
Megtartja vagy növeli a tanulók természetes kíváncsiságát.	A közös tevékenységek, a játékok során nőtt a tanulók kíváncsisága.
Lehetőséget ad a közvetlen tapasztalatszerzésre, a természettudományos megismerés gyakorlására.	A fás játéknál.
A memorizálás helyett a megértésre helyezi a hangsúlyt.	A múzeumi séta után ügyesen összegezték, csoportosították. Ez az igazi megértés!
A gyakorlatban is megismerteti a természettudomány alkalmazási területeit.	A biológiában alkalmazható tudásra tettek szert.
A tananyag szemlélete és ismeretelei jellemzően lépést tartanak a modern tudománnyal.	Az a szemlélet, hogy múzeumi órát tartunk, modernnek tekinthető.
A mindennapi életben is alkalmazható tudást ad (fenntarthatóság, környezet- és egészségtudatosság).	Vászonátka festésekor került előtérbe a környezettudatosság.
A tanulók gyakorlati tapasztalatokat szereznek az iskolában tanultak kézzelfogható hasznáról.	Az állatok körülöttünk élnek. A tanultakat a mindennapjaikban is hasznosíthatják.
A tanulók széles körét vonja be (különös tekintettel a marginális csoportokra és a lányokra).	A lányok érzékenyek az állatokkal kapcsolatos ismeretekre. Mindenki lelkesen kézműveskedik.
Felkészíti a tanulókat a műszaki-természettudományos irányú továbbtanulásra.	A jövő állatorvosai, biológusai, kutatói is ott lehetnek a tanulók között.

4. ábra Részlet az egyik "Értékelőlap" önreflektív dokumentumból, egy első osztályban tanító pedagógus reflexiói

4. Hatásvizsgálatok tapasztalatai

Negyedik pillérünk a hatásvizsgálatok összesítése, melynél a participatív akciókutatás tapasztalatai adják a modulok bevalásával kapcsolatos megállapításaink alapját. Ez a módszer azonnali visszajelzést nyújt a fejlesztés során, így könnyen alkalmazkodhatunk a váratlan eseményekhez.

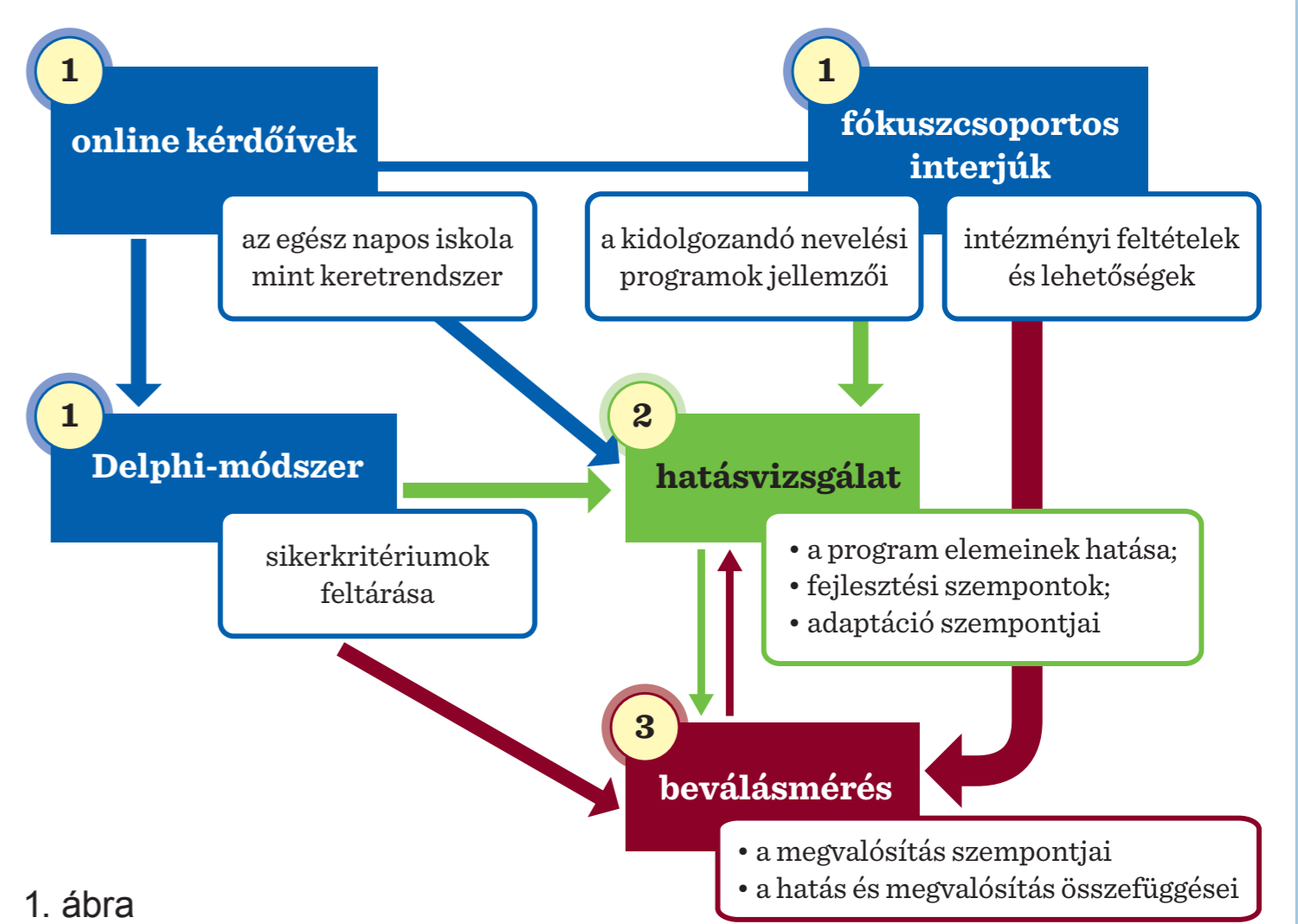
Összegzés

Modellkísérletünk alapján az itt bemutatott módszerekkel sikeresen mérhető a nevelési-oktatási program bevalása.

BEVÁLÁSMÉRÉS



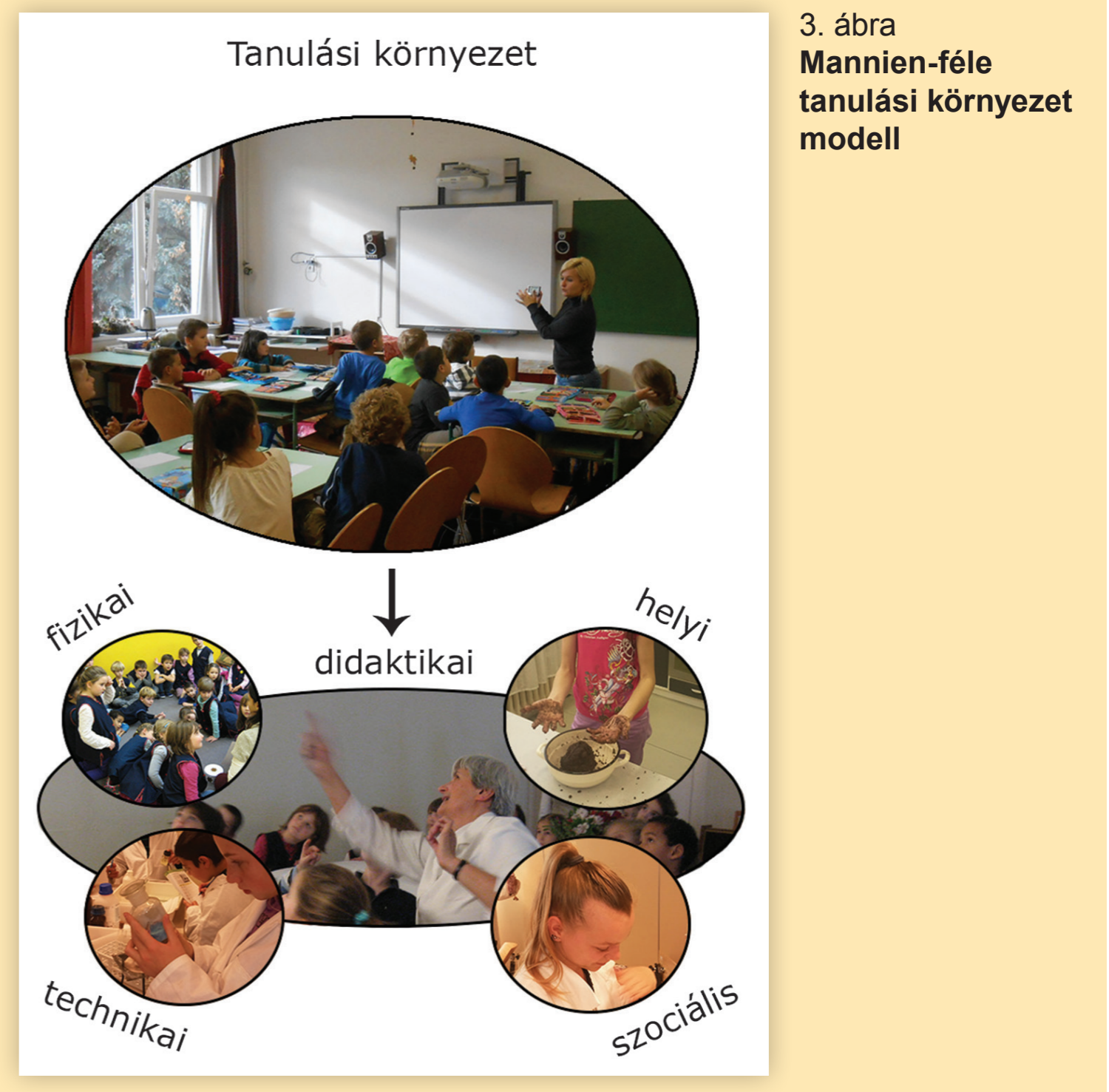
5. ábra A bevalás mérés részei



1. ábra
Kutatási keretek (Réti, 2013.)

2. A tanulási környezet felmérése

Noha a kérdőíves felmérésekben a szülők adatai vagy a helyi közösségek jellemzői is érdekesek lennének, ezeket szándékosan nem kívántuk figyelembe venni. A helyi közösségekkel való kapcsolatot a tanulási környezet Mannien-féle tanulási környezet modell (Mannien és mtsi, 2007, idézi Réti, 2013) alapján végzett felmérésén keresztül, közvetlen jellemzőkből kívántuk megérteni, mely bevalás mérésünk második fókuszpontja.



3. ábra
Mannien-féle tanulási környezet modell

SZÉCHENYI 2020



MAGYARORSZÁG
KORMÁNYA

Európai Unió
Európai Szociális
Alap



BEFEKTETÉS A JÖVŐBE